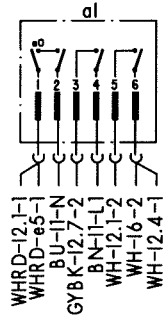
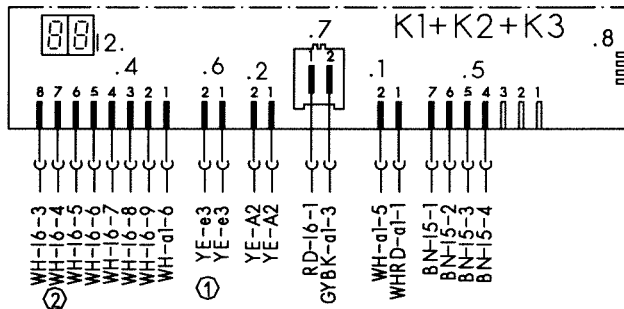


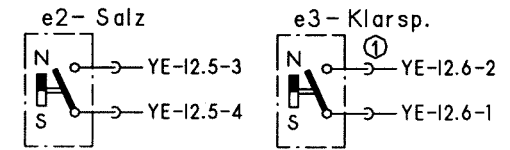
Hauptschalter



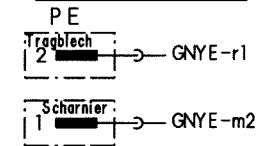
Zeitvorwahl, Bedien- u. Steuermodul



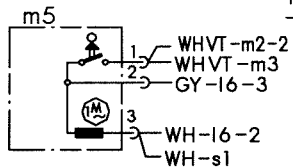
Reedschalter



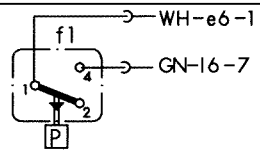
Schutzleiter



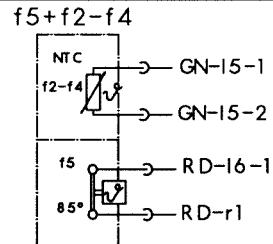
Wasserweiche



Niveaudruckdose



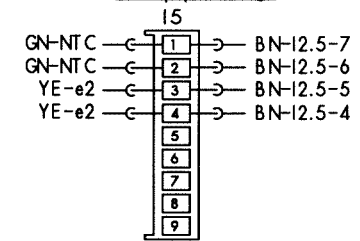
Temperaturregler + NTC



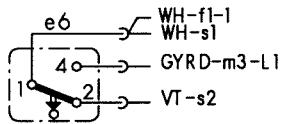
Aktuator



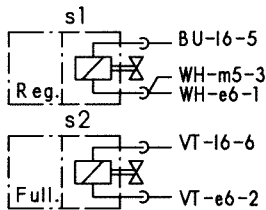
Kupplung



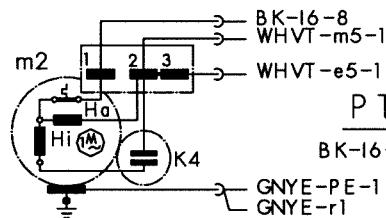
Schwimmersch.



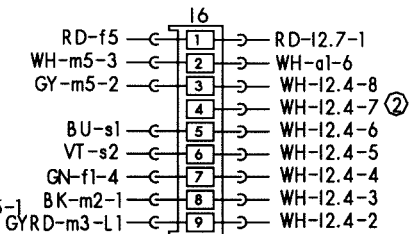
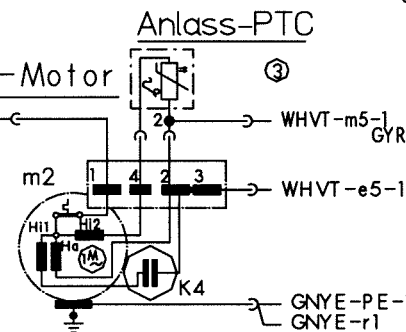
Magnetventile



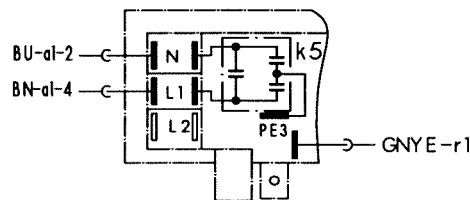
Kondensatormotor



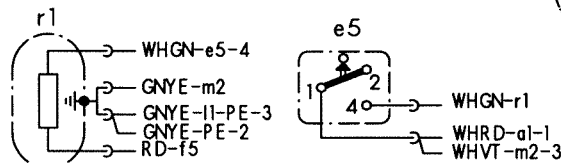
PTC-Motor



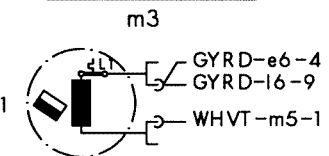
Klemme II mit Entstoerung



Heizung Sicherheitssch.



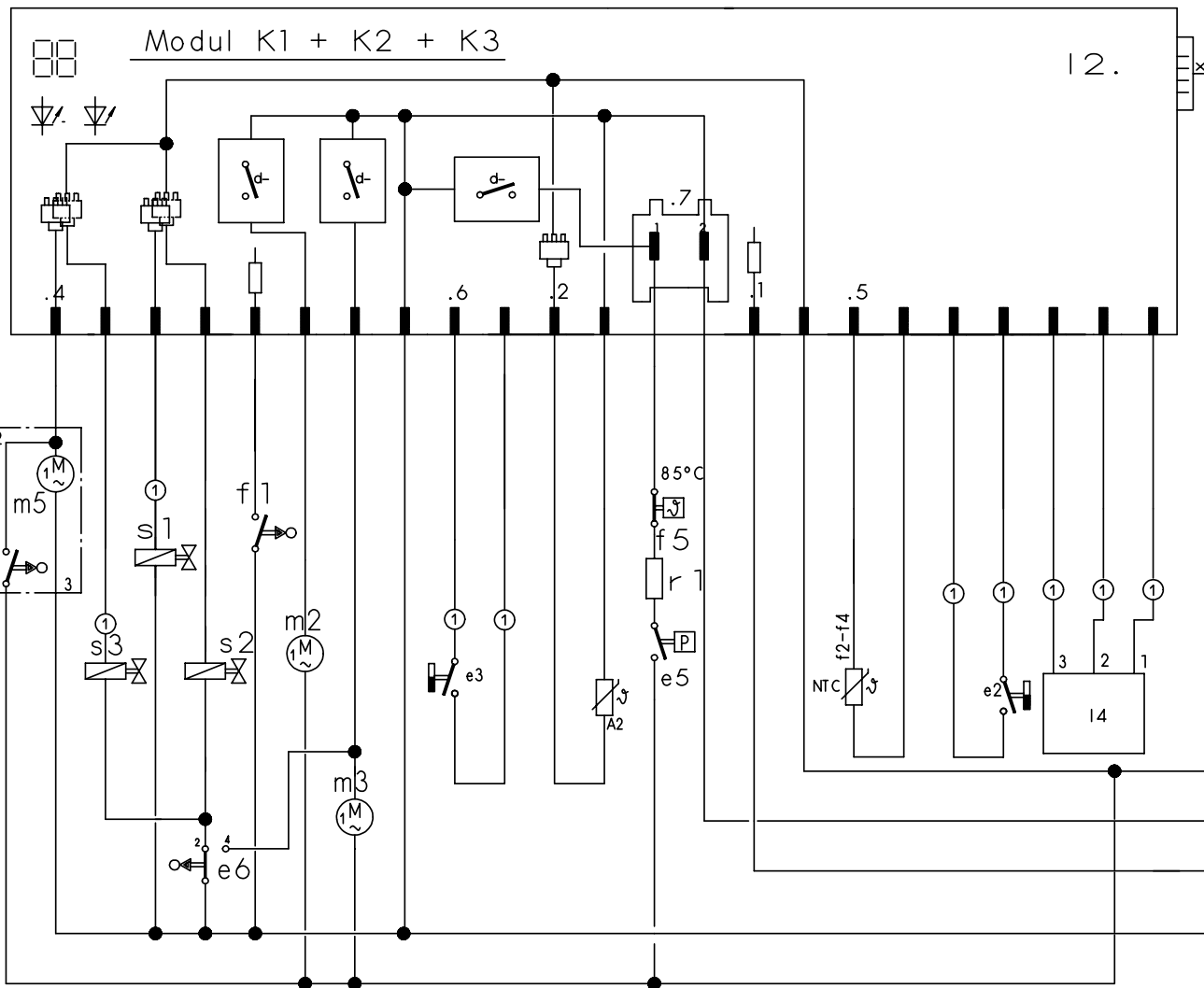
Laugenpumpe



- ① je nach Ausstattung vorhanden
- ② wenn vorhanden ohne Funktion
- ③ je nach Motortyp



Mat.Nr.:	560004.3859
Ausg.:	04.01 S0-60/0606



- a1 = Hauptschalter
- e2/3 = Reedschalter Salz/Klarsp.
- e6 = Schwimmerschalter
- f1 = Wasserstandsregler
- NTC = Temperatursensor
- f5 = Temperaturregler
- k5 = Entstoerung
- K1 = Anzeige - u. Bedienmodul
- K2 = Steuerungsmodul
- K3 = Zeitvorwahl

- m2 = Umwaelpumpe
- m3 = Pumpe entleeren
- r1 = Heizung
- e5 = Druckschalter
- s1 = Regenerierventil
- s2 = Fuellventil
- s3 = Auslassventil
- A2 = Zugabe-Aktuator
- x2 = Service-Anschluss

- m5 = Wasserweiche
- l4 = Aqua-Sensor

① je nach Ausstattung

Mat. Nr. 5600042479	
Ausg.: 02.01	S0-60/0594



KD - Prüfprogramm

Funktion		Temperatur	Füllmenge	Zeit (s)	Sensor	Kurzzeichen
1	P			15		P = Pumpen
2	VF				F1	VF = Vorfüllen
3	F		3,4l * / 3,9 **			F = Füllen (Niveau F1)
4	U + H + ZR	max 72°C		120		U = Umwälzen
5	U + H	60°C				H = Heizen
6	U + H + R	max.72°C		120		ZR = Zugabe Reiniger
7	U + H + ZK	max.72°C		120		ZK = Zugabe Klarspüler
8	P			60		R = Regenerieren
9	FWW			60		FWW = Durchspülen
10	P			30		

* = bei 45 cm breite , ** = bei 60 cm breite

Werden die Tasten S2 und S4 beim Einschalten des Spülers mit dem Hauptschalter betätigt, so ist das Prüfprogramm gewählt.

Auf der Blende erscheinen folgende Anzeigen:

- LED's L2 und L4 blinken.
- Solange die beiden Tasten S2 und S4 nach dem Einschalten gedrückt bleiben, wird die Variantencodierung über L2, L3 und L4 binär codiert angezeigt.
(z.B. L2 immer ein = Variante 1, L2 + L3 immer ein = Variante 3)
- Durch Betätigung einer der Tasten leuchtet die zugehörige LED auf.
- Durch Betätigung der Taste S3 leuchten die Mangelanzeigen- und die Ende- LED's auf.

Durch Betätigung der Tasten S2 und S4 wird das Prüfprogramm gestartet.

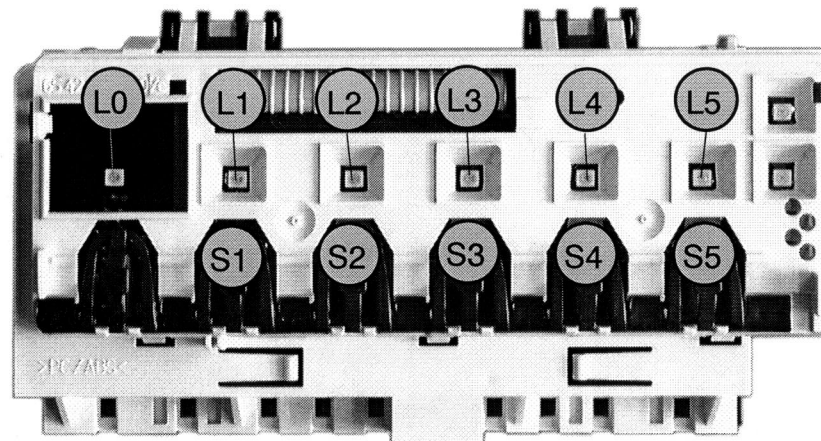
Das Prüfprogramm wird durch Ausschalten des Gerätes über den Hauptschalter beendet.

- über die LED's wird der Fehler angezeigt:

L2 immer ein = Heizfehler
L3 immer ein = Füllfehler
L4 immer ein = NTC - Fehler
L5 immer ein = Wasserweichenfehler

(bei Geräten mit 3 Programmen nur sichtbar ohne Blendenkasten !)

Durch Betätigen der Taste S3 kann in den nächsten Programmschritt geschaltet werden
 (Ausnahme: Beim Füllschritt weiterschalten nur durch den Füllschalter F1).



5600.045.158	Ausg.: 09.01
H_WE, WW; GV450/630	S0-60/0607

Kodierungsanweisung für Elektronik

Nach dem Austausch der serienmäßig eingesetzten Elektronischen Steuerungen muß die Steuerung wieder mit den Geräte-Programmen (siehe Tabelle) kodiert werden.

Hinweis: Bei Geräten mit 3 Programmen/Tasten, muß die Steuerung vor dem Aufsetzen des Blendenkastens programmiert werden.

1. Aufruf:

Die Tasten S2, S3, S4 und S5 gleichzeitig drücken, gedrückt halten und Hauptschalter betätigen.

Solang die Tasten S2 bis S5 gedrückt bleiben, blinken die LED's L2 bis L5. Die aktuelle Kodierung wird nach dem loslassen der Tasten S2 bis S5 über die LED's L2, L3 und L4 binär kodiert angezeigt. (siehe Kode-Tabelle)

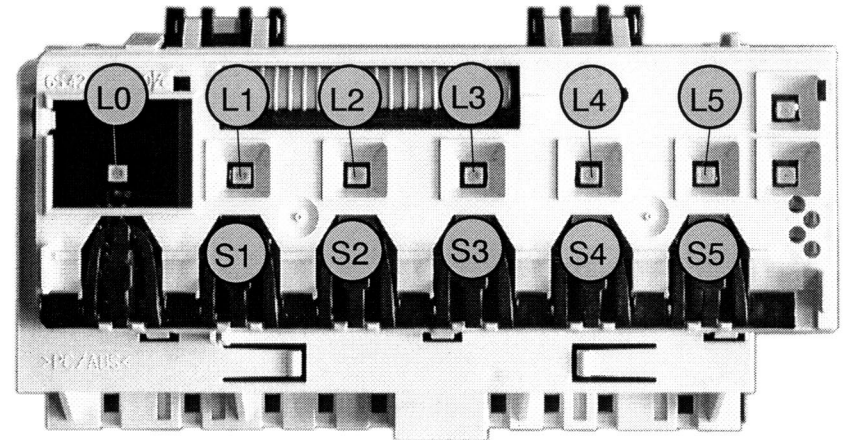
2. Variante einstellen:

Durch Drücken der Taste S2 können die verschiedenen Kodierungen nach den Programmsymbolen (siehe Tabelle) eingestellt werden.

3. Kodierung speichern:

Durch Ausschalten des Gerätes wird die neue Kodierung gespeichert.

Kode-Tabelle:



Kodierung	Taste					Anzeige		
	S1	S2	S3	S4	S5	LED L2	LED L3	LED L4
0	---	---	---	---	---	○	○	○
1	---	Normal 65°	ECO 50°	Schnell 35°	Vorspülen	⊗	○	○
2	---	Normal 65°	ECO 50°	Vorspülen		○	⊗	○
3	Intensiv 70°	Normal 65°	ECO 50°	Schnell 35°	Vorspülen	⊗	⊗	○
4						○	○	⊗

LED aus ○

LED leuchtet ⊗

Programm-Symbole:



Intensiv 70°



Schnell 35°



Normal 65°



Vorspülen



ECO 50°



5600.045.163	Ausg.: 08.01
H_WW; GV450/630	S0-60/0608