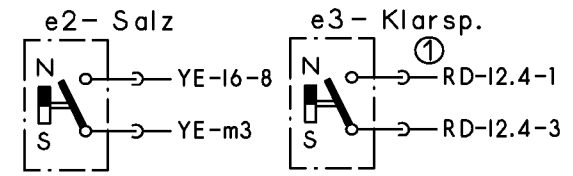
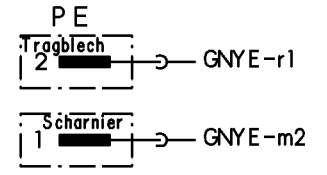


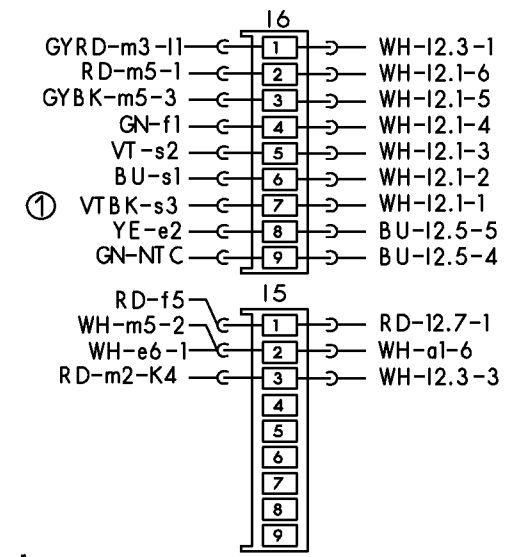
Sensoren



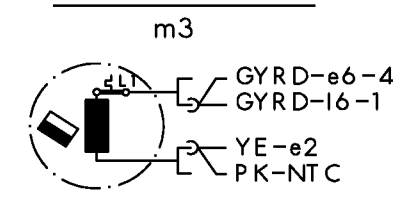
Schutzleiter



Kupplung

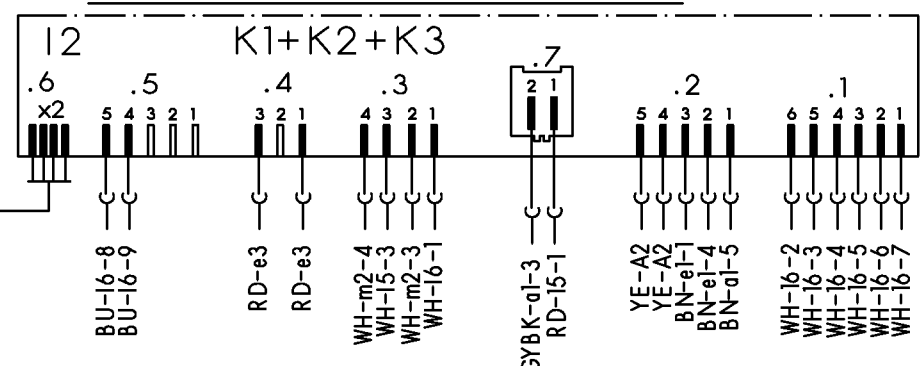


Laugenpumpe

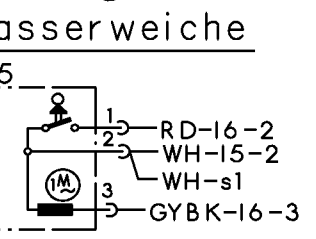
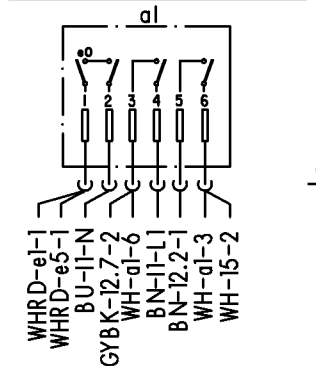
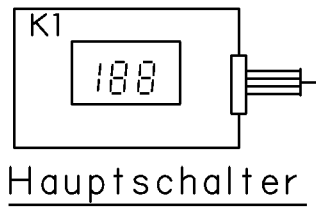


Mat.Nr.: 5600046563	
Ausg.: 01.02	S0-60/0638

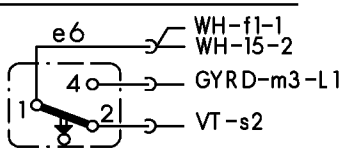
Bedien- u. Steuermodul



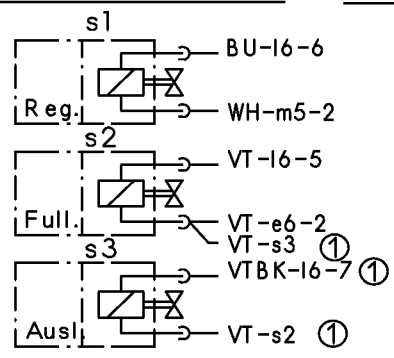
Anzeigemodul



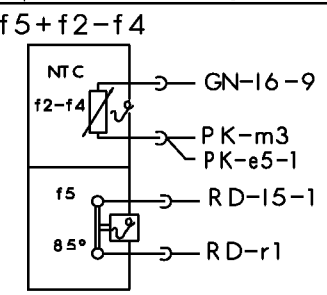
Schwimmersch.



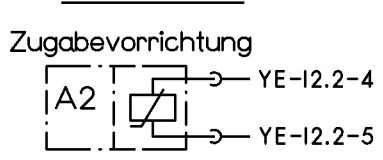
Magnetventile



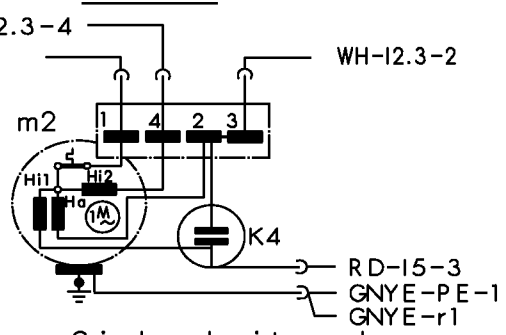
Temperaturregler + NTC



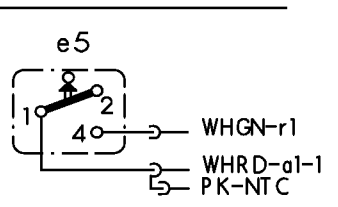
Aktuator



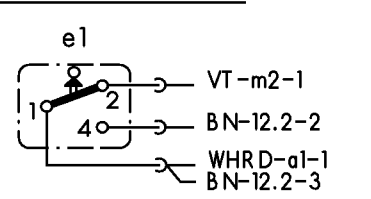
Motor



Sicherheitssch.

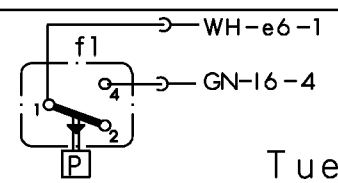


Tuerschalter

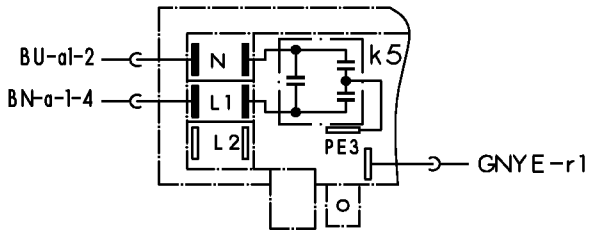


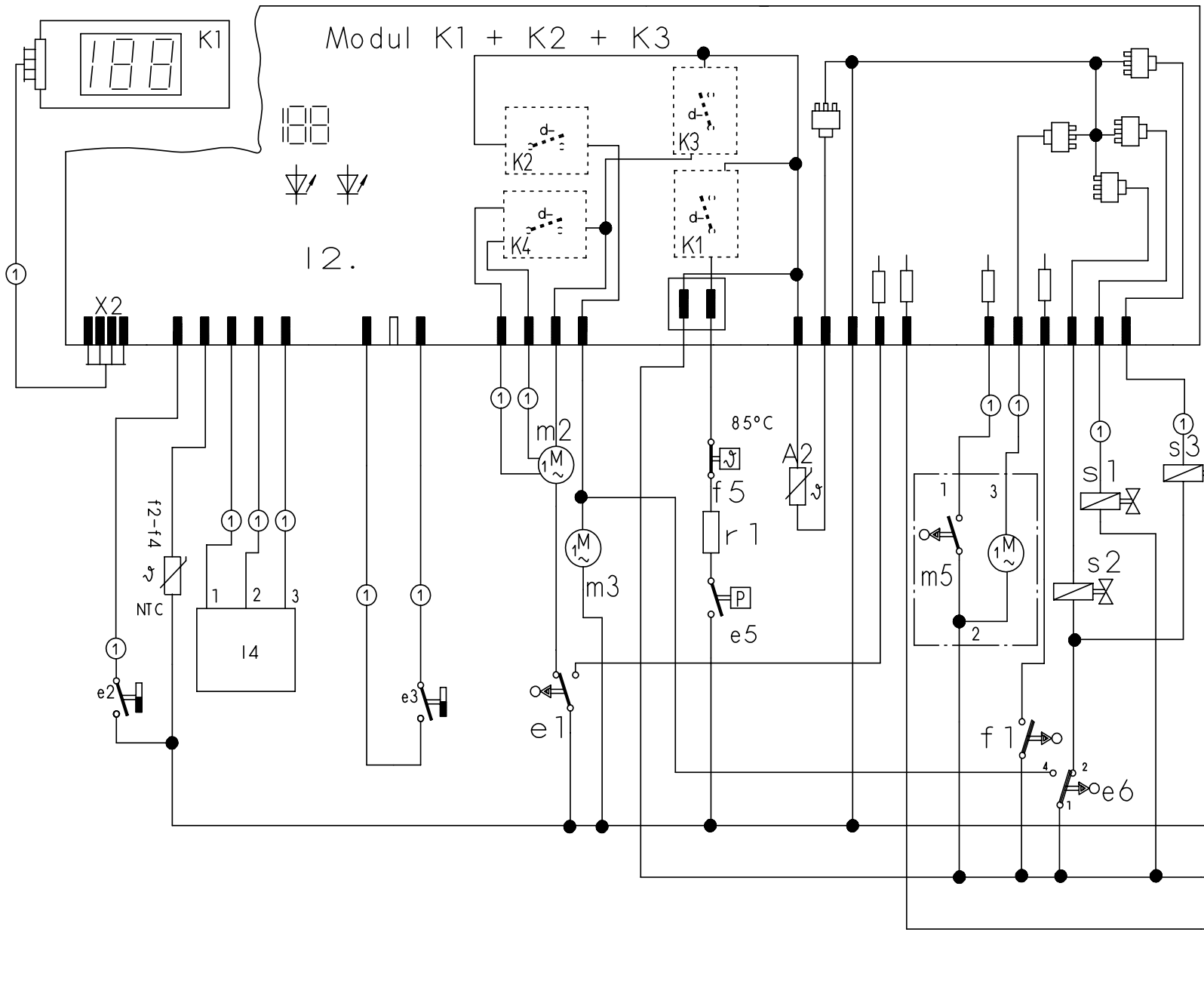
Ⓛ je nach Ausstattung vorhanden
 (.) Farbenwechsel

Niveaudruckdose



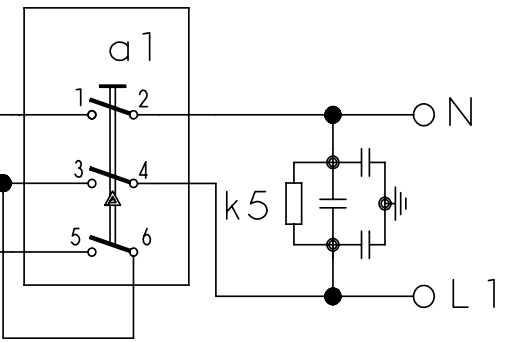
Klemme 11 mit Entstoerung





- a1 = Hauptschalter
- e1 = Tuerschalter
- e2/3 = Reedschalter Salz/Klarsp.
- e6 = Schwimmerschalter
- f1 = Wasserstandsregler
- NTC = Temperatursensor
- f5 = Temperaturregler
- k5 = Entstörung
- K1 = Anzeige - u. Bedienmodul
- K2 = Steuermodul
- K3 = Zeitvorwahl
- m2 = Umwaelzpumpe
- m3 = Pumpe entleeren
- r1 = Heizung
- e5 = Druckschalter
- s1 = Regenerierventil
- s2 = Fuehlventil
- s3 = Auslassventil
- A2 = Zugabe-Aktuator
- x2 = Service-Anschluss
- m5 = Wasserweiche
- L4 = Aqua-Sensor
- s4 = Rohwasserventil

① je nach Ausstattung



Mat. Nr. 5600046311	
Ausg.: 08.01	S0-60/0675



KD – Prüfprogramm

Funktion		Temperatur	Füllmenge	Zeit (s)	Sensor	Kurzzeichen
1	P			15		P = Pumpen
2	VF				F1	VF = Vorfüllen
3	F		3,4l			F = Füllen (Niveau F1)
4	U + H + ZR	max. 72°C		120		U = Umwälzen
5	U + H	max. 72°C		120		H = Heizen
6	U + H + R	60°C				ZR = Zugabe Reiniger
7	U + H + ZK	max.72°C		120		ZK = Zugabe Klarspüler
8	WP			30		R = Regenerventil
9	P			45		FWW = Füllen Weichwasser
10	AS_KAL + Umschaltrelais Hilfswicklung (SIKASYM) + U			10 + 20		AS_KAL = Aquasensor kalibrieren
11	P			60		AWT = Auslaufventil Wärmetauscher
12	FWW + AWT			60		
13	P + AWT			30		
14	P			30		
15	U + P			15		

1. Aufruf:

Bei geöffneter Tür zwei Tasten gedrückt halten und Hauptschalter betätigen. Solange die Tasten gedrückt bleiben, wird die Variantenkodierung über die LED's L2 bis L4 angezeigt.

2. Sonderprogramm auswählen:

Nach dem Lösen der beiden Tasten leuchtet die LED L3 und die LED L4 blinkt Taste S3 so oft betätigen bis die LED L4 leuchtet. Danach die Taste S4 drücken um das Sonderprogramm Kundendienst zu aktivieren.

3. Programmstart:

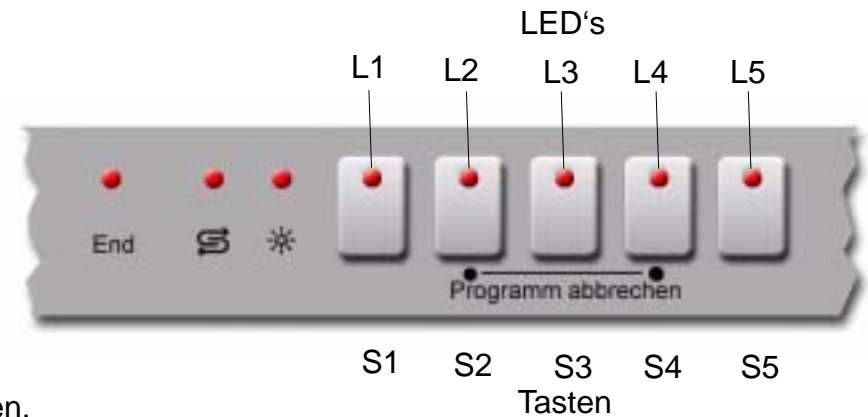
Durch schließen der Türe wird das Kundendienstprogramm gestartet.

Durch Betätigen der Taste S3 kann in die nächste Programmposition gesprungen werden.

(Ausnahme: Beim Füllschritt weiterschalten nur durch den Füllschalter F1).

Ein aufgetretener Fehler wird sofort über die Programmablauf LED's angezeigt. Bei mehreren Fehlern wird nur der hochwertigste angezeigt.

Nach jeder Reparatur ist ein Kundendienst-Programm durchzuführen um evtl. weitere Fehler zu erkennen.



LED L2	LED L3	LED L4	Fehler
○	○	●	Heizfehler
○	●	○	NTC – Fehler
○	●	●	Füllfehler
●	○	○	Wasserweichenposition
●	○	●	Tachogenerator Fehler
●	●	○	Aquasensor Fehler
●	●	●	nicht belegt



5600 049 436	Ausg.: 10.02
J, WW, WT, GV450	S0-60/0710