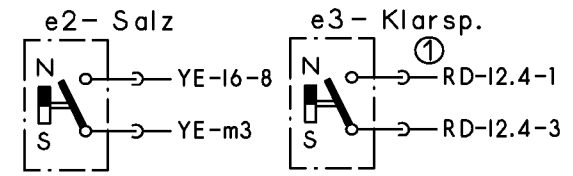
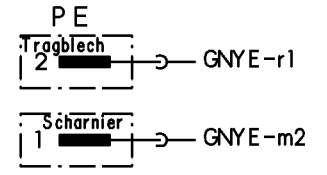


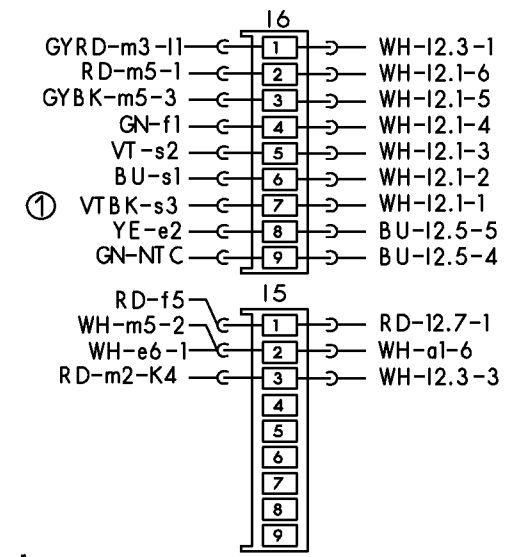
Sensoren



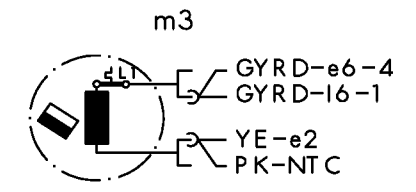
Schutzleiter



Kupplung

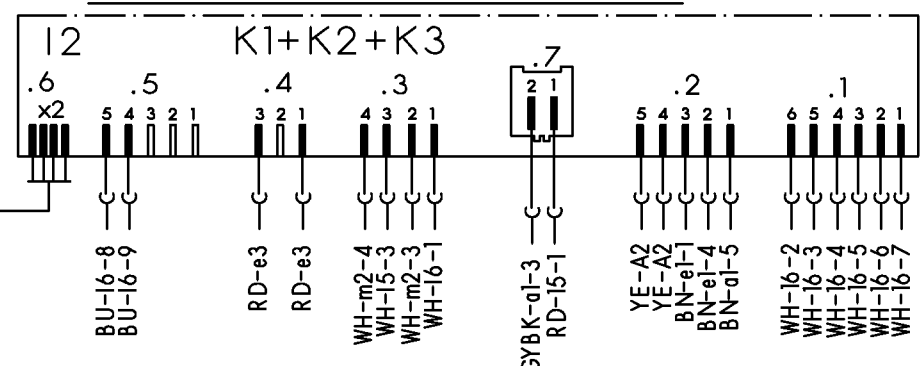


Laugenpumpe

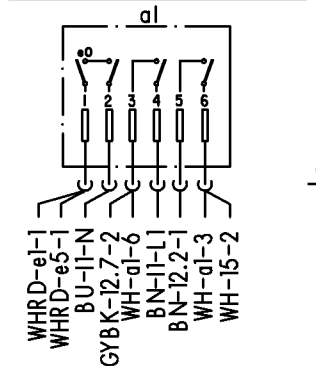
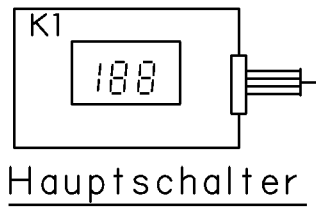


Mat.Nr.: 5600046563	
Ausg.: 01.02	S0-60/0638

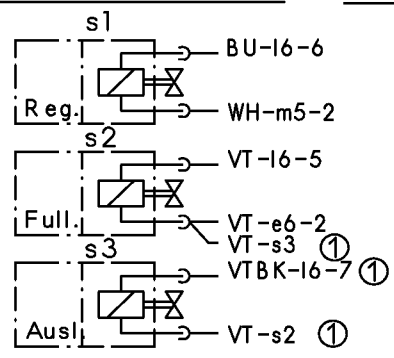
Bedien- u. Steuermodul



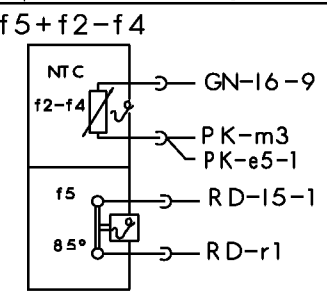
Anzeigemodul



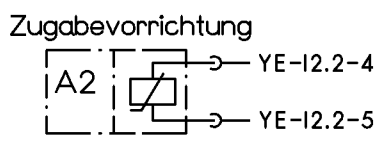
Magnetventile



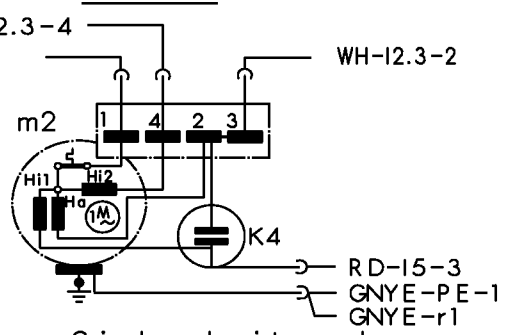
Temperaturregler + NTC



Aktuator

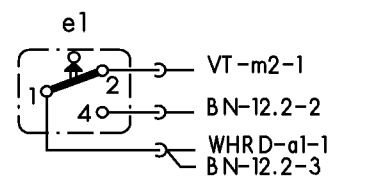


Motor



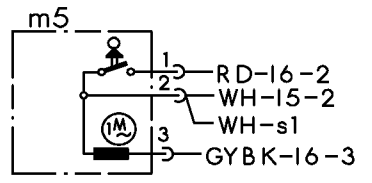
Sicherheitssch.

Tuerschalter

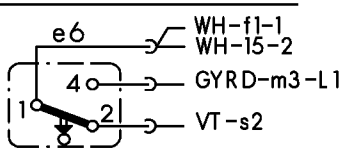


Ⓛ je nach Ausstattung vorhanden
 (.) Farbenwechsel

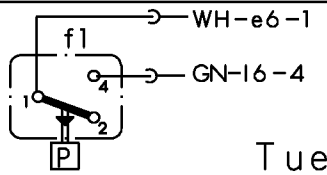
Wasserweiche



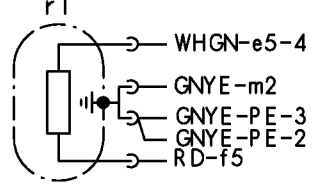
Schwimmersch.



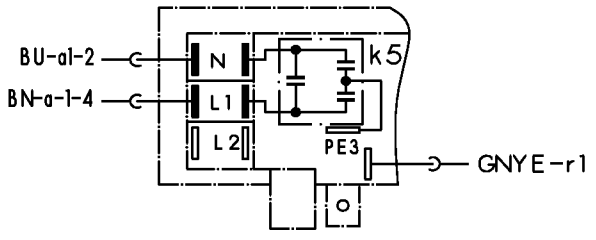
Niveaudruckdose

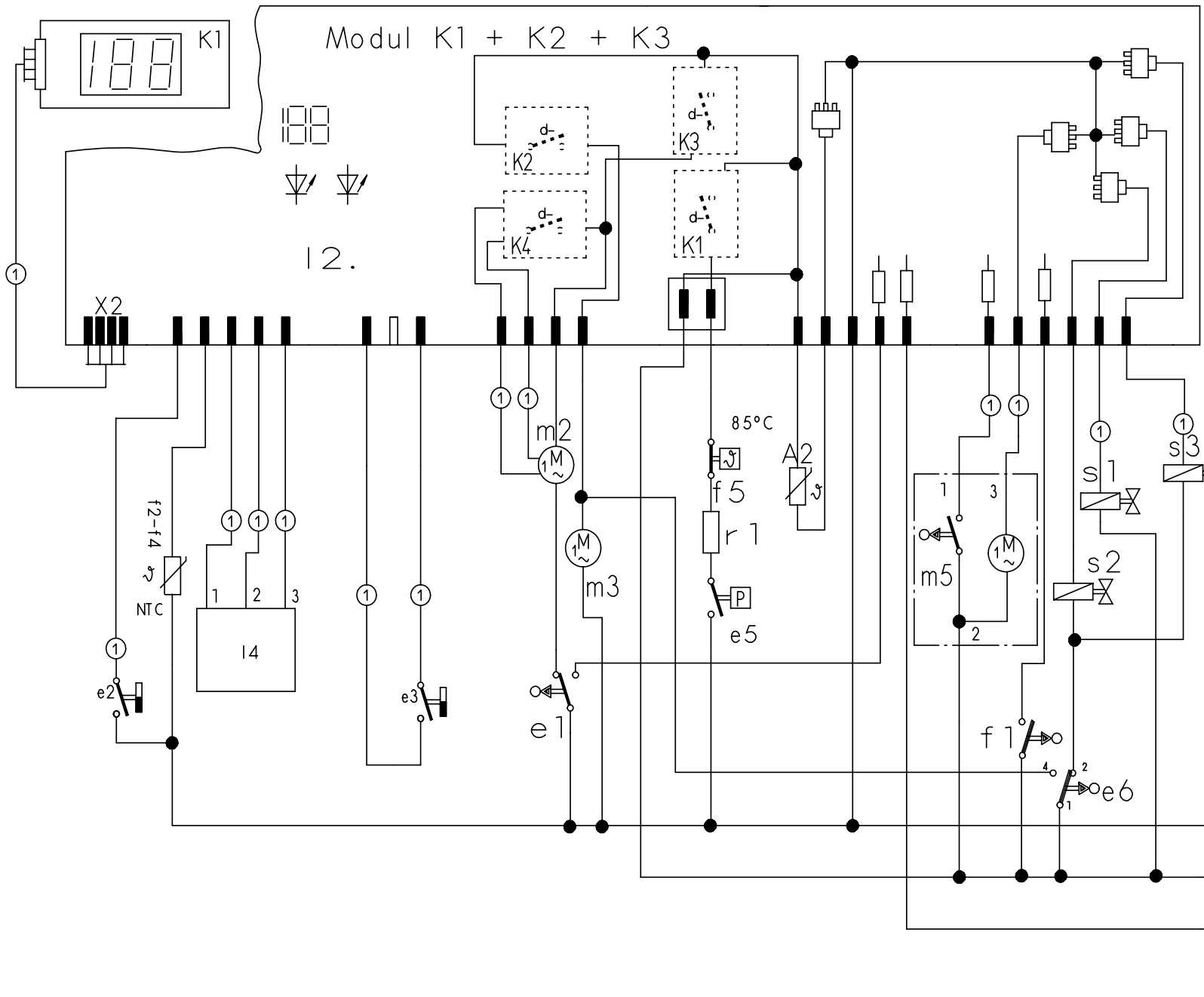


Heizung



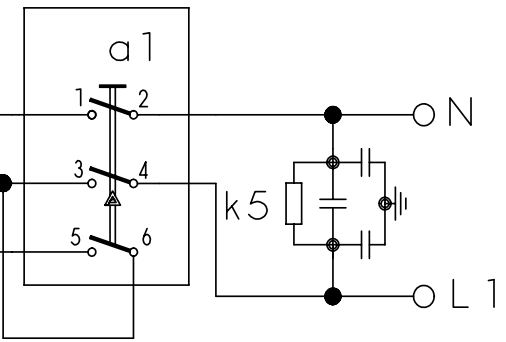
Klemme 11 mit Entstoerung





- a1 = Hauptschalter
- e1 = Tuerschalter
- e2/3 = Reedschalter Salz/Klarsp.
- e6 = Schwimmerschalter
- f1 = Wasserstandsregler
- NTC = Temperatursensor
- f5 = Temperaturregler
- k5 = Entstörung
- K1 = Anzeige - u. Bedienmodul
- K2 = Steuermodul
- K3 = Zeitvorwahl
- m2 = Umwaelzpumpe
- m3 = Pumpe entleeren
- r1 = Heizung
- e5 = Druckschalter
- s1 = Regenerierventil
- s2 = Fuehlventil
- s3 = Auslassventil
- A2 = Zugabe-Aktuator
- x2 = Service-Anschluss
- m5 = Wasserweiche
- L4 = Aqua-Sensor
- s4 = Rohwasserventil

① je nach Ausstattung



Mat. Nr. 5600046311	
Ausg.: 08.01	S0-60/0675



KD – Prüfprogramm

Funktion		Temperatur	Füllmenge	Zeit (s)	Sensor	Kurzzeichen
1	P			15		P = Pumpen
2	VF				F1	VF = Vorfüllen
3	F		3,4l			F = Füllen (Niveau F1)
4	U + H + ZR	max. 72°C		120		U = Umwälzen
5	U + H	max. 72°C		120		H = Heizen
6	U + H + R	60°C				ZR = Zugabe Reiniger
7	U + H + ZK	max.72°C		120		ZK = Zugabe Klarspüler
8	WP			30		R = Regenerventil
9	P			45		FWW = Füllen Weichwasser
10	AS_KAL + Umschaltrelais Hilfswicklung (SIKASYM) + U			10 + 20		AS_KAL = Aquasensor kalibrieren
11	P			60		AWT = Auslaufventil Wärmetauscher
12	FWW + AWT			60		
13	P + AWT			30		
14	P			30		
15	U + P			15		

1. Aufruf:

Bei geöffneter Tür zwei Tasten gedrückt halten und Hauptschalter betätigen. Solange die Tasten gedrückt bleiben, wird die Variantenkodierung über die LED's L2 bis L4 angezeigt.

2. Sonderprogramm auswählen:

Nach dem Lösen der beiden Tasten leuchtet die LED L3 und die LED L4 blinkt Taste S3 so oft betätigen bis die LED L4 leuchtet. Danach die Taste S4 drücken um das Sonderprogramm Kundendienst zu aktivieren.

3. Programmstart:

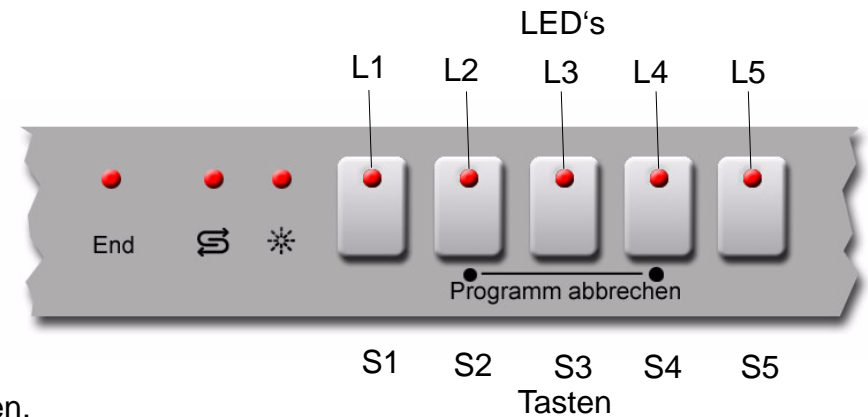
Durch schließen der Türe wird das Kundendienstprogramm gestartet.

Durch Betätigen der Taste S3 kann in die nächste Programmposition gesprungen werden.

(Ausnahme: Beim Füllschritt weiterschalten nur durch den Füllschalter F1).

Ein aufgetretener Fehler wird sofort über die Programmablauf LED's angezeigt. Bei mehreren Fehlern wird nur der hochwertigste angezeigt.

Nach jeder Reparatur ist ein Kundendienst-Programm durchzuführen um evtl. weitere Fehler zu erkennen.



LED L2	LED L3	LED L4	Fehler
○	○	●	Heizfehler
○	●	○	NTC – Fehler
○	●	●	Füllfehler
●	○	○	Wasserweichenposition
●	○	●	Tachogenerator Fehler
●	●	○	Aquasensor Fehler
●	●	●	nicht belegt



5600 049 436	Ausg.: 10.02
J, WW, WT, GV450	S0-60/0710

Kodierungsanweisung für Elektronik

Nach dem Austausch der serienmäßig eingesetzten Elektronischen Steuerungen muß die Steuerung wieder mit den Geräte-Programmen (siehe Tabelle) kodiert werden.

1. Aufruf:

Bei geöffneter Tür zwei Tasten gedrückt halten und Hauptschalter betätigen.

Solange die Tasten gedrückt bleiben, wird die Variantenkodierung über die LED's L2 bis L4 angezeigt.

2. Sonderprogramm auswählen:

Nach dem Lösen der beiden Tasten leuchtet die LED L3 und die LED L4 blinkt Taste S3 so oft betätigen bis die LED L2 leuchtet. Danach die Taste S4 drücken um das Sonderprogramm Variantenkodierung zu aktivieren. Die aktuelle Kodierung wird angezeigt.

3. Variante einstellen:

Durch Drücken der Taste S3 wird die Kodierung eingestellt. Die Programmbelegung muss nach unten aufgeführter Tabelle eingestellt werden.

4. Kodierung speichern:

Durch Auschalten des Gerätes wird die neue Kodierung gespeichert.

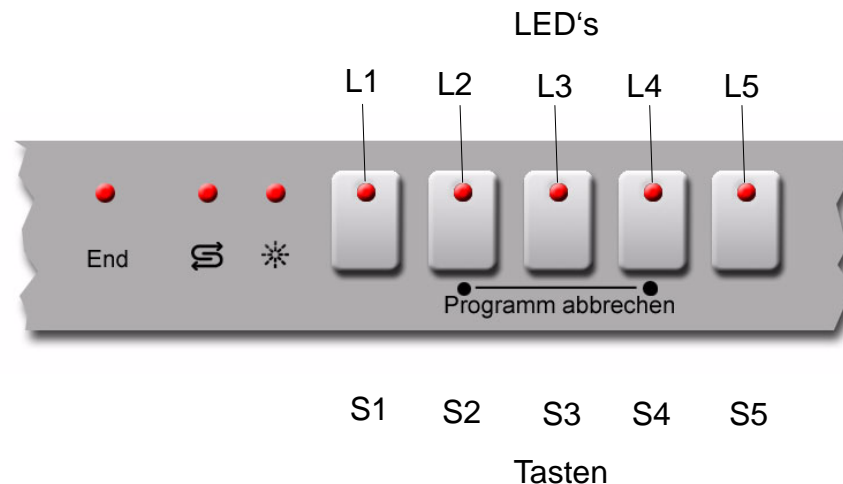


Tabelle:

Kodierung	S1	S2	S3	S4	S5	LED L2	LED L3	LED L4
0						○	○	○
1	Intensiv 70°	Normal	ECO 50°	Schnell 35°	Vorspülen	●	○	○
2	Kodierung 1 einstellen					○	●	○
3	Kodierung 1 einstellen					●	●	○
4		Intensiv 70°	Normal	ECO 50°	Schnell 35°	○	○	●
5		Normal	ECO 50°	Vorspülen		●	○	●
6	Kodierung 1 einstellen					○	●	●
7	Kodierung 5 einstellen					●	●	●

Programm-Symbole:



Intensiv 70°



ECO 50°



Vorspülen



Normal



Schnell 35°



5600 053 033	Ausg.: 07.03
J m. WE/WT GV450	S0-60/0728