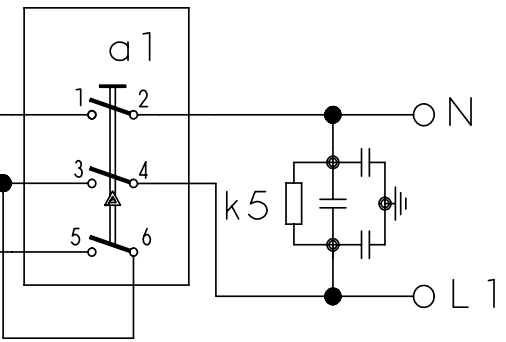


- a1 = Hauptschalter
- e1 = Tuerschalter
- e2/3 = Reedschalter Salz/Klarsp.
- e6 = Schwimmerschalter
- f1 = Wasserstandsregler
- NTC = Temperatursensor
- f5 = Temperaturregler
- k5 = Entstörung
- K1 = Anzeige - u. Bedienmodul
- K2 = Steuermodul
- K3 = Zeitvorwahl
- m2 = Umwaelzpumpe
- m3 = Pumpe entleeren
- r1 = Heizung
- e5 = Druckschalter
- s1 = Regenerierventil
- s2 = Fuehlventil
- s3 = Auslassventil
- A2 = Zugabe-Aktuator
- x2 = Service-Anschluss
- m5 = Wasserweiche
- L4 = Aqua-Sensor
- s4 = Rohwasserventil

① je nach Ausstattung

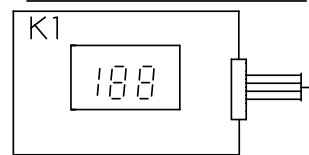


Mat. Nr. 5600046311	
Ausg.: 08.01	S0-60/0675

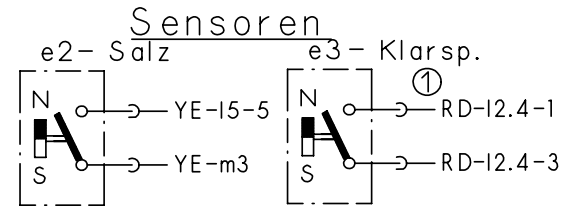
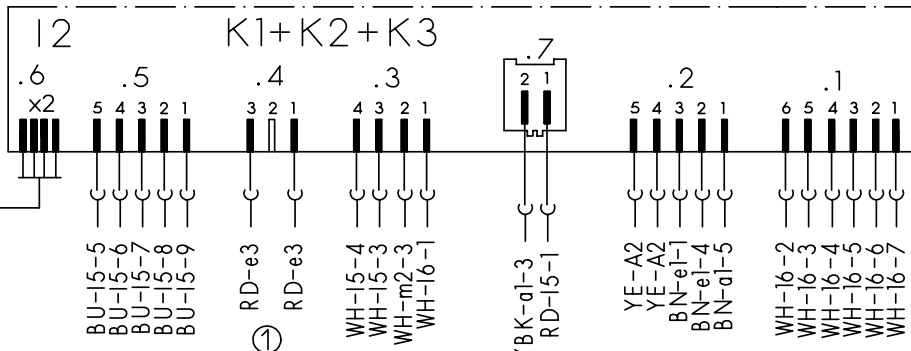
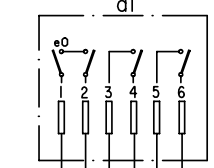


Bedien- u. Steuermodul

Anzeigemodul

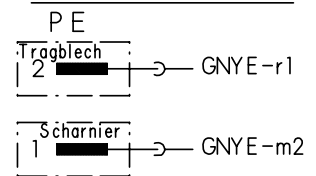
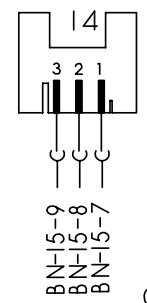


Hauptschalter



Aqua-Sensor

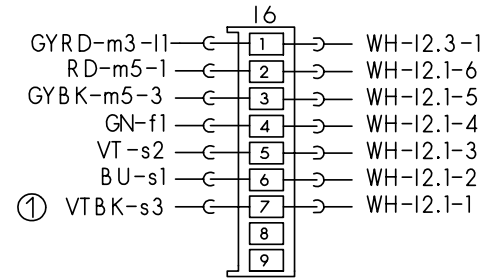
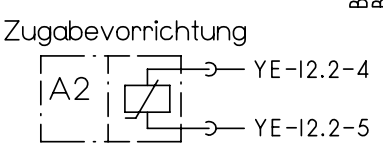
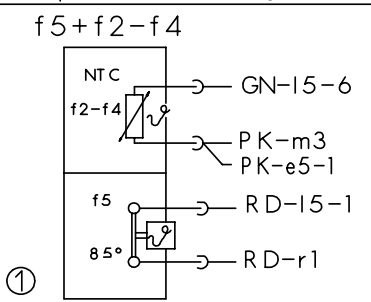
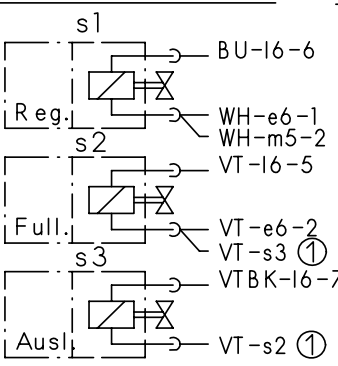
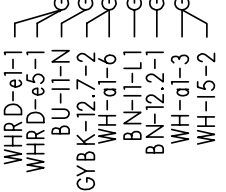
Schutzleiter



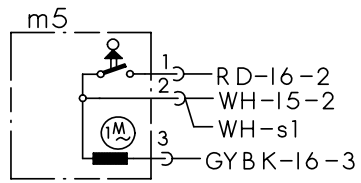
Magnetventile

Temperaturregler + NTC

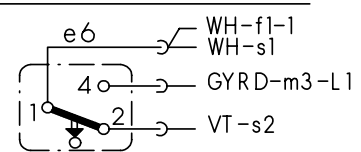
Aktuator



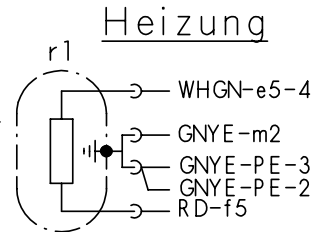
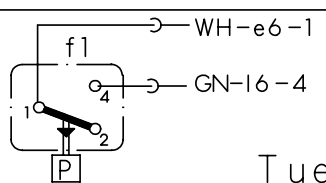
Wasserweiche



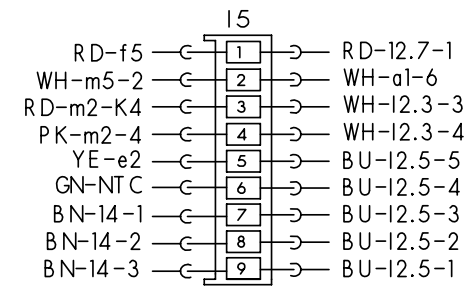
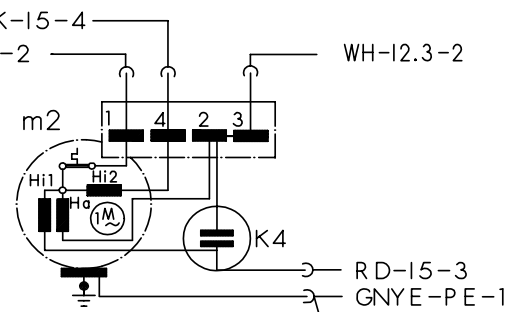
Schwimmersch.



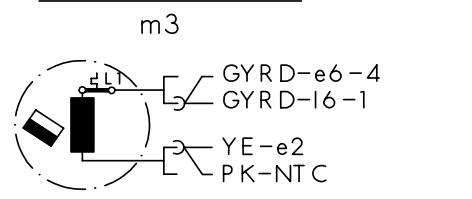
Niveaudruckdose



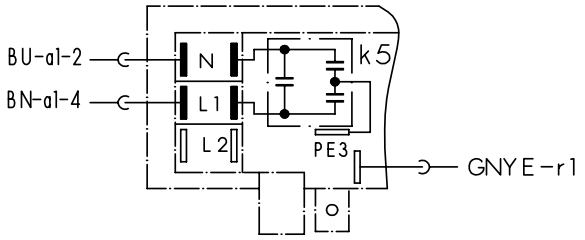
Motor



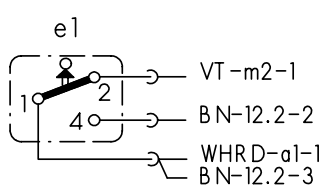
Laugenpumpe



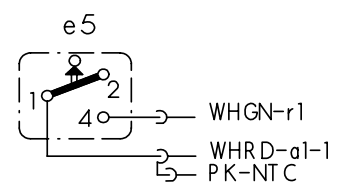
Klemme I1 mit Entstoerung



Tuerschalter



Sicherheitssch.



Ⓛ je nach Ausstattung vorhanden
(.) Farbenwechsel



Mat.Nr.: 5600046314	
Ausg.: 03.02	S0-60/ 0645

KD – Prüfprogramm

Funktion		Temperatur	Füllmenge	Zeit (s)	Sensor	Kurzzeichen	
1	P			15		P	= Pumpen
2	VF				F1	VF	= Vorfüllen
3	F		3,9l			F	= Füllen (Niveau F1)
4	U + H + ZR	max. 72°C		120		U	= Umwälzen
5	U + H	max. 72°C		120		H	= Heizen
6	U + H + R	60°C				ZR	= Zugabe Reiniger
7	U + H + ZK	max.72°C		120		ZK	= Zugabe Klarspüler
8	WP			30		R	= Regenerventil
9	P			45		FWW	= Füllen Weichwasser
10	AS_KAL + Umschaltrelais Hilfswicklung (SIKASYM) + U			10 + 20		AS_KAL	= Aquasensor kalibrieren
11	P			60		AWT	= Auslaufventil Wärmetauscher
12	FWW + AWT			60			
13	P + AWT			30			
14	U + P			15			

1. Aufruf:

Bei geöffneter Tür zwei Tasten gedrückt halten und Hauptschalter betätigen. Solange die Tasten gedrückt bleiben, wird die Variantenkodierung über die LED's L2 bis L4 angezeigt.

2. Sonderprogramm auswählen:

Nach dem Lösen der beiden Tasten leuchtet die LED L3 und die LED L4 blinkt Taste S3 so oft betätigen bis die LED L4 leuchtet. Danach die Taste S4 drücken um das Sonderprogramm Kundendienst zu aktivieren.

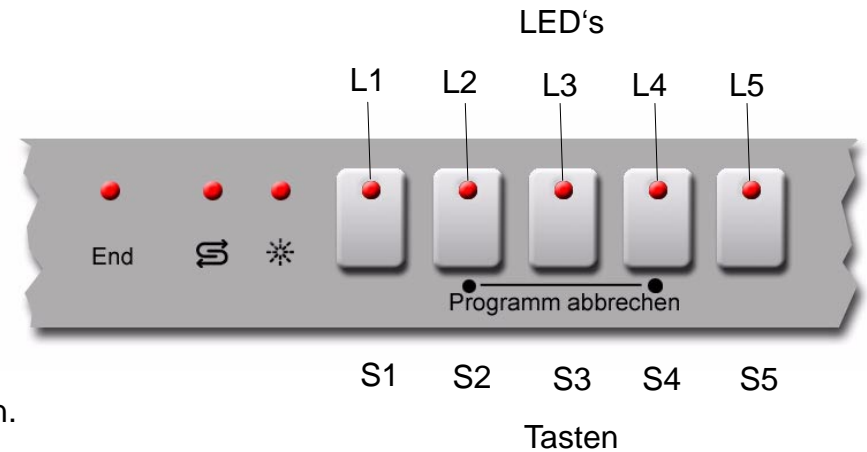
3. Programmstart:

Durch schließen der Türe wird das Kundendienstprogramm gestartet.

Durch Betätigen der Taste S3 kann in die nächste Programmposition gesprungen werden. (Ausnahme: Beim Füllschritt weiterschalten nur durch den Füllschalter F1).

Ein aufgetretener Fehler wird sofort über die Programmablauf LED's angezeigt. Bei mehreren Fehlern wird nur der hochwertigste angezeigt.

Nach jeder Reparatur ist ein Kundendienst-Programm durchzuführen um evtl. weitere Fehler zu erkennen.



LED L2	LED L3	LED L4	Fehler
○	○	●	Heizfehler
○	●	○	NTC – Fehler
○	●	●	Füllfehler
●	○	○	Wasserweichenposition
●	○	●	Tachogenerator Fehler
●	●	○	Aquasensor Fehler
●	●	●	nicht belegt



5600 049 434	Ausg.: 10.02
J, WW, WT, GV630	S0-60/0683