

Modifizierte Herdreihe '97

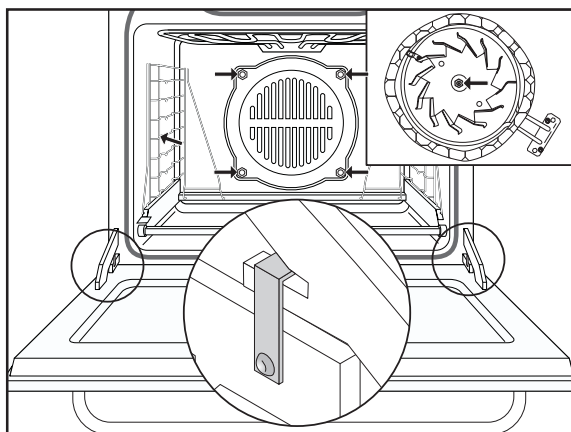
Ab der Fertigungsnummer ...E09....(38 KW) wird unsere Herdreihe durch eigene Maßnahmen aufgewertet. Diese Maßnahme betrifft die Wärmedämmung: Laufgeräusche, Befestigung, Gebläsemotor. Der Bausatz ist unter der **Ersatzteil-Nr. 537777** zu beziehen und enthält die unten aufgeführten Bauteile.

Bezeichnung

Rückwand
 Montageblech
 ISO-Matte
 Gebläsemotor
 Sechskantmuttern M4-8 mm
 Sechskantmuttern M5
 Fächerscheiben A 5,4
 Unterlegscheiben 5,5 x 12 x 1
 Dichtung

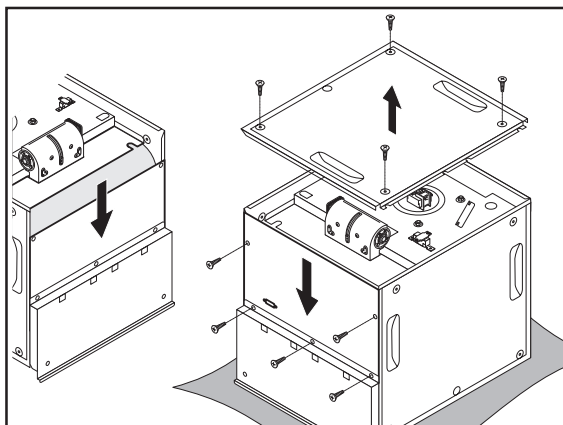
E-Teilenr.

704992812
 704985000
 090301
 121006
 142309
 154794
 156982
 157281
 535565



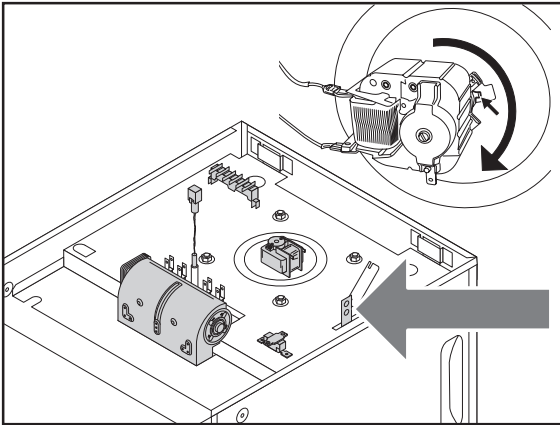
ACHTUNG!
Gerät stromlos schalten

Einbauherd oder Backofen hervorziehen und aus der Schranköffnung heben.
 Backofentür abnehmen, Backblech, Rost, Seitengitter oder Backmobil herausnehmen.
 Die Zwischenwand ausbauen und das Lüfterrad losschrauben (Linksgewinde) und entfernen.



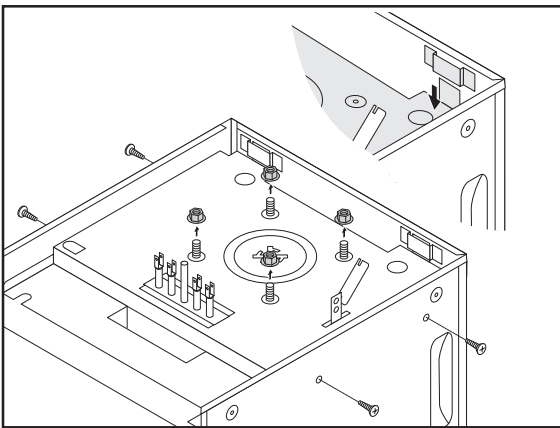
Anschließend das Gerät auf die Front legen.
Unbedingt eine Unterlage benutzen.

Hinteres Verkleidungsteil und Halteblech für Zugentlastung losschrauben und abnehmen.
 Fünf Schrauben der hinteren Abdeckung herausdrehen und die Abdeckung einschieben, bis die Montagerückwand zugänglich ist.



Querstromlüfter, Netzklemme, Klixon und Temperaturfühler lösen und abnehmen. Erdungsblech (Pfeil) losschrauben und aufbiegen. Anschließend alle Steckverbindungen lösen.

Gebäsemotor ausbauen, dazu die Blechnase an der Montagerückwand geradebiegen und den Gebäsemotor durch Rechtsdrehen lösen.



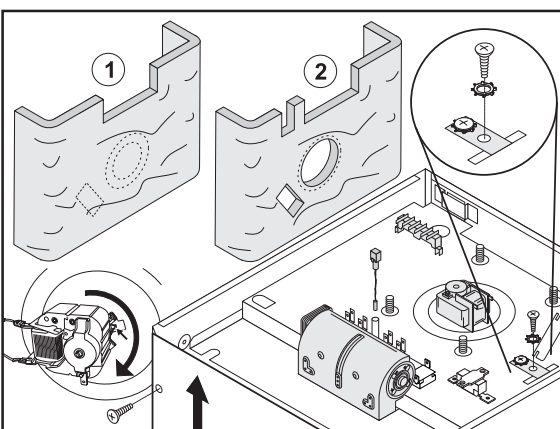
Um die Montagerückwand auszutauschen sind vier seitliche Blechschrauben und vier Sechskantmuttern zu entfernen.

Nun die Rückwand aus den unteren HalteLaschen drücken, bis sie sich löst und herausnehmen läßt.

Montageablauf:

Bei allen Herden außer EEB/EEH 650.0, 660.0 und 670.0 wird zusätzlich eine Isoliermatte montiert. Alle perforierten Teile aus der Isoliermatte herausnehmen.

Die Isoliermatte *im Bereich des Temperaturbegrenzers unbedingt einschneiden*.

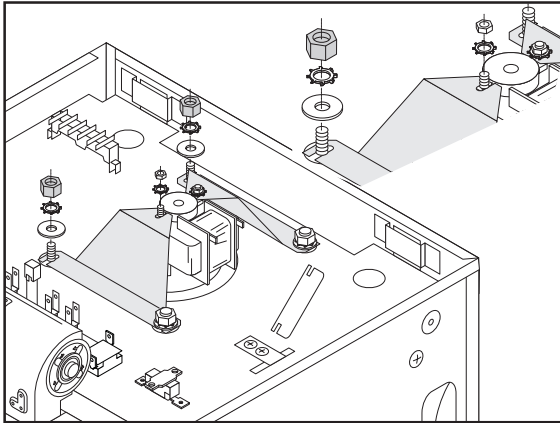


Auf die neue Montagerückwand rundherum die beiliegende Moosgummidichtung kleben. Rückwand einbauen, an den Seiten anschrauben und den neuen Gebäsemotor montieren. Blechnase wieder umbiegen.

Alle Aggregate und Verkleidungsteile montieren sowie alle Steckverbindungen wieder herstellen.



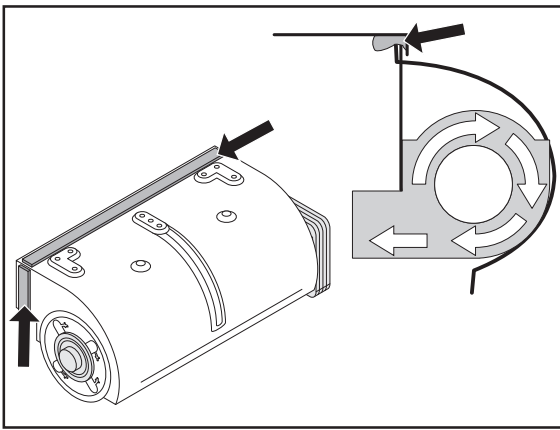
ACHTUNG!
Erdungsblech lagerichtig mit beiden Schrauben inkl. Zahnscheibe an der Montagerückwand befestigen!



Motorbleche mit Unterlegscheibe und Zahnscheibe auf die Montagerückwand schrauben und zusätzlich mit beiliegenden Muttern und Zahnscheibe am Gebläsemotor befestigen. Mit flüssiger Schraubensicherung (z.B. Loctite) sichern.



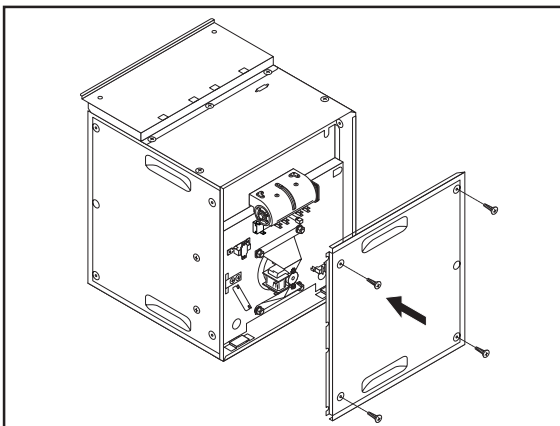
ACHTUNG!
Unbedingt alle Erdungs-
verbindungen herstellen!



Nach der Montage:
VDE-Prüfung nach DIN 0701 durchführen.

Gerät in Betrieb nehmen und Funktionsprüfung durchführen.

Sollten Geräusche durch den Betrieb des Querstromlüfters entstehen, so sind die aufeinanderliegenden Metallflächen und die Sitzstellen der Befestigungsklammer mit Moosgummi zu bekleben.



Hinteres Verkleidungsteil montieren und verschrauben.

Herd oder Backofen in Schranköffnung schieben, befestigen, Backofen-Einschubteile montieren und Backofentür einhängen.