

## Beseitigung der Selbsteinschaltung beim EEB 6550.8

### Ursache

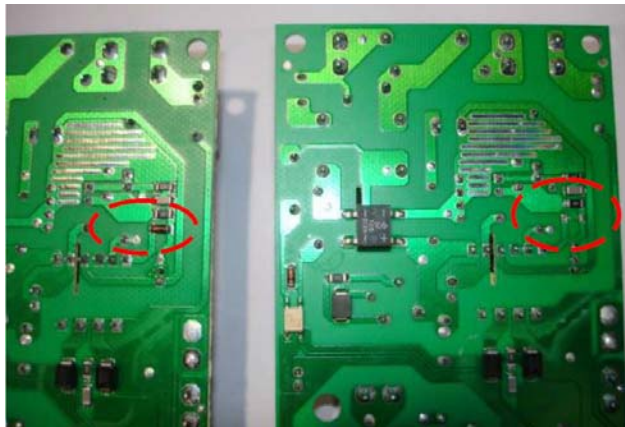
Die Ursache liegt in einem Bruch oder dem Verlust einer Diode. Dieser Fehler tritt nur bei den nachfolgend aufgeführten Modellen auf und wenn eine besondere Plastikhalterung montiert wird.

### Betroffene Modelle

EEB 6550.8 BCX E0

EEB 6550.8 MX E0

Der Defekt zeigt sich am hinteren Teil des Netzteils mit der ET-Nr. 543355.

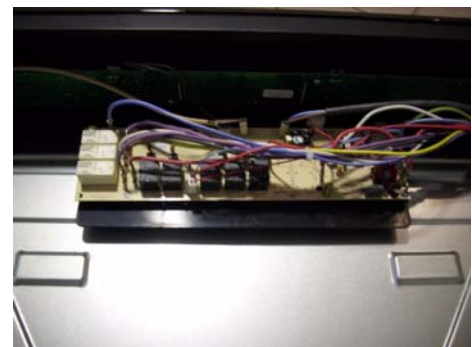


Netzteil mit angeschweißter Diode

Defektes Netzteil mit fehlender Diode

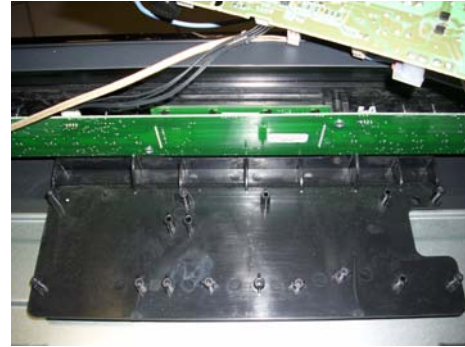
Zur Reparatur gehen Sie wie folgt vor:

1. Überprüfen Sie die Modellbezeichnung und die Variantennummer.
2. Lösen Sie die Abdeckung der Schalterblende und die Schrauben des Netzteils.



3. Drehen Sie mit einem Standardwerkzeug die Stützsäule aus der Plastikhalterung, so wie auf dem Foto gezeigt.

Die Plastikhalterung muss NICHT aus der Bedienblende herausgenommen werden!



4. Bauen Sie ein neues Netzteil (ET-Nr. 543355) ein.
5. Überprüfen Sie alle Anschlüsse an der Elektronik und machen Sie eine Funktionsprüfung.

