

Bearbeitung: Dieter Rutz
Datum: 07.04.2014

Telefon: (0209) 401 733
Fax: (0209) 401 743

EEB 6260.0

Touch-Control ET-Nr. 545724 löst sich

Touch Control spare parts no. 545724 becomes detached

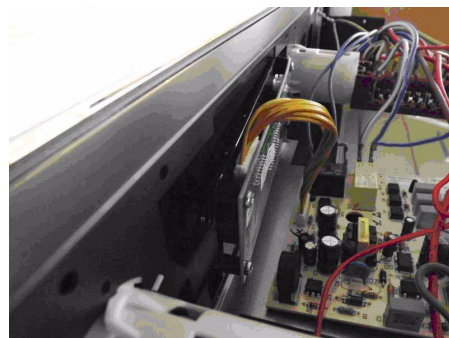
Die Überprüfung hat ergeben:
The inspection showed:

Fall 1 Case 1

Gelöste Touch-Control an einer Seite
Detached touch control at one side

Lösung Solution

Drücken Sie die Touch-Control an der Glasblende fest.
Press the touch control firmly against the glass panel.

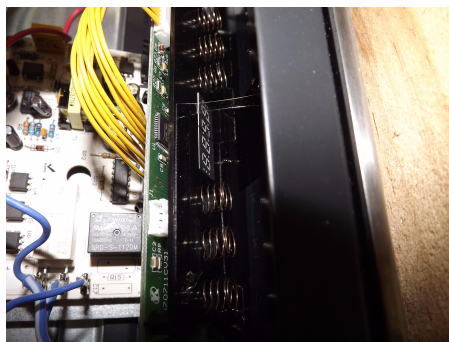


Fall 2 Case 2

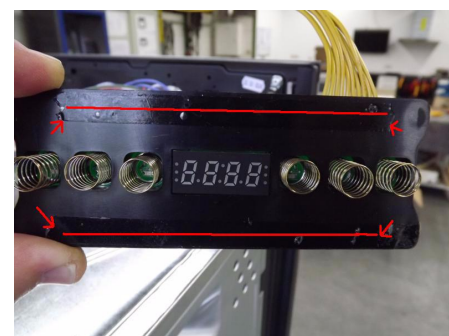
Touch-Control ist abgefallen
Touch control has fallen down

Lösung Solution

1. Entfernen Sie alle Klebereste vollständig.
1. Completely remove all adhesive residues.



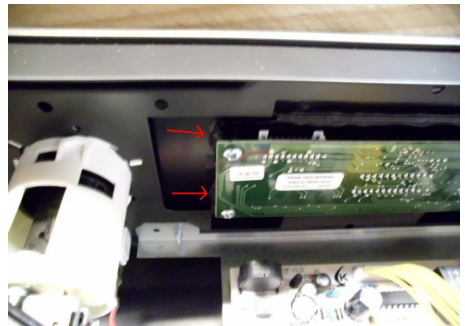
2. Befestigen Sie die Touch-Control anschließend mit doppelseitigem Klebeband ET-Nr. 530722.
2. Then attach the touch control with two-sided tape spare parts no. 530722.



In beiden Fällen IMMER ausführen:

In either case, always do the following:

3. Befestigen Sie die Touch-Control zusätzlich mit Pactan ET-Nr. 091562.
3. *Also attach the touch control using Pactan spare parts no. 091562.*



4. Ziehen Sie dazu oben einen Streifen und bringen Sie an allen Eckpunkten Pactan an.
4. *To do this, run a line at the top and apply Pactan to all corner points.*