

Verstopfte Wasserfilter

Betroffene Modelle: EDG 6600.0 und .1M und EKDG 6800.0M und -75

Problem

Seit Februar 2005 wird dem Dampfgarer EDG 6600.1M am Schwenkarm ab Werk ein Wasserfilter eingebaut. Zum Nachrüsten der Vorgänger-Generation (EDG 6600.0, EKDG 6800.0M und -75) gibt es zwei Filtersets mit der ET-Nr. 566391 und ET-Nr. 531 356.

Der Zweck der Filter ist, dass alle größeren Schmutzpartikel von der Zulaufpumpe fern gehalten werden. Die Partikel können vom Leitungswasser stammen, das in den Behälter eingefüllt wurde (Mineralien, Sand) oder vom zurückgepumpten Wasser herrühren (Kalk- und andere Ablagerungen).

Durch die Einführung des Filters konnte der Ausfall der Zulaufpumpe deutlich reduziert werden. Nun zeigt sich aber, dass die Filter unter bestimmten Bedingungen relativ schnell verstopfen können.

Das Gerät meldet "Bitte Wasser nachfüllen" (beim EKDG 6800) oder "H2" (beim EDG 6600), obwohl der Wasserbehälter noch gefüllt ist.

Hilfe durch den Kundendienst nach Abklärung bei Störungsannahme

Sobald ein Kunde den oben beschriebenen Fehler meldet, soll folgendermaßen vorgegangen werden:

1. Vom Kunden überprüfen lassen, ob ein Wasserfilter montiert ist.

Empfohlenes Verfahren: Den leeren Wasserbehälter langsam herausziehen und den hoch-fahrenden Schwenkarm beobachten: Ist das Ansaugloch offen oder ist ein Filter montiert?

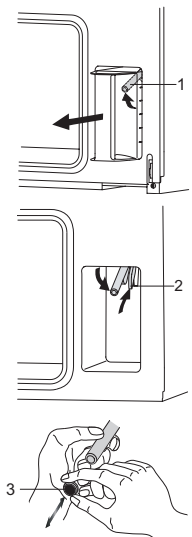
2. Falls ein Filter montiert ist, dem Kunden empfehlen, den Wasserfilter zu entfernen.

a Den Wasserbehälter aus dem Gerät nehmen. Den Schwenkarm (1) geht nach oben.

b Am hinteren Teil (2) auf den Schwenkarm drücken. Der Schwenkarm senkt sich wieder.

c Mit der einen Hand den Schwenkarm halten und mit der anderen Hand den Wasserfilter (3) entnehmen.

d Den neuen Wasserfilter vorsichtig auf den Schwenkarm drücken.



3. Falls der Kunde feststellt, dass die Entfernung des Wasserfilters nichts bringt, Kundendienstbesuch veranlassen (die Ursache liegt anderswo).

4. Falls die Entfernung des Filters das Problem gelöst hat, soll dem Kunden kostenlos ein Filterset (mit 3 Filtern) passend für sein jeweiliges Modell zugestellt werden. (s. nächste Seite)

Übersicht Filtersets

Für den Einsatz im Reparaturservice sind folgende Filter vorhanden:

- ET-Nr. 531 353 1 Filter zu Dreharm zu Modell EKDG 6800.0M
- ET-Nr. 531 699 1 Filter zu Dreharm zu Modell EDG 6600.1M, EDG 6600.0M und EKDG 6800.0M-75.

Für die Abgabe an den Kunden sind folgende Filtersets vorhanden:

- ET-Nr. 531 655 Filterset zu Dreharm (3 Filter) zu Modell EKDG 6800.0M
- ET-Nr. 531 356 Filterset zu Dreharm (3 Filter) zu Modell EDG 6600.1M, EDG 6600.0M und EKDG 6800.0M-75.