

Datum: 07.07.2014

Bearbeitung: Dieter Rutz
E-Mail: dieter.rutz@kueppersbusch.de

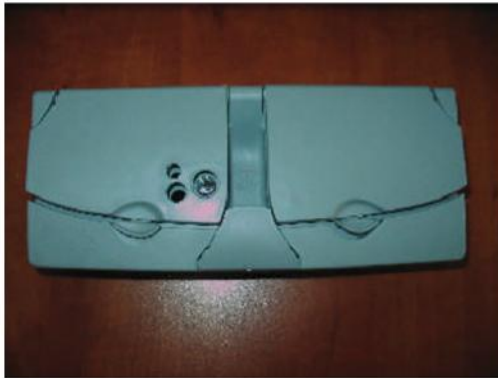
Telefon: +49 (0)209 401-733
Fax: +49 (0)209 401-743

NEUE DOSIERKAMMER-GRUPPE

Beschreibung

Die in den Abbildungen gezeigte Dosierkammer wurde durch eine neue Dosierkammer-Gruppe ersetzt. Diese besteht aus Dosierkammer, Verkabelung, Stecker, oberem Sprüharm und Anleitung. Sie ist unter der **ET-Nr. 434733** zu bestellen.

Alte Dosierkammer



Einbau

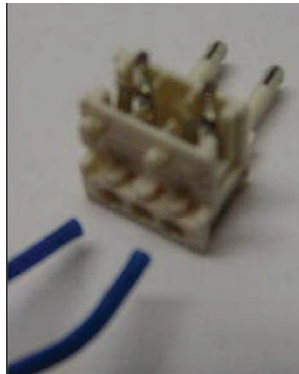
1. Lösen Sie die Steckverbindungen zwischen Dosierkammer und Steuerplatine und zwischen Klarspülersteuerung und Steuerplatine.
2. Ersetzen Sie die Dosierkammer.
3. Ersetzen Sie den oberen Sprüharm. Die Durchmesser der Sprühöffnungen sind anders und ermöglichen ein besseres Entleeren des Reinigers.
4. Verbinden Sie die Steckverbindungen mit den neuen Steckern und Kabel. (Die alte Dosierkammer hatte eine 6.3 Steckverbindung, die neue hingegen eine 2.5 Steckverbindung, so dann Sie auf jeden Fall eine neue Verkabelung benutzen müssen).

Achtung:

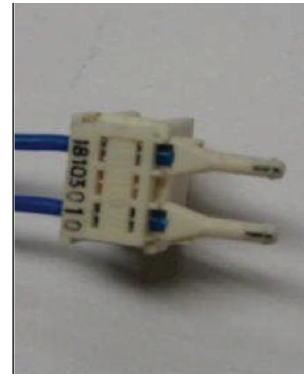
Wenn die Steuerplatine des Gerätes hinter dem Sockel im Geräteboden ist, braucht die Verkabelung zwischen Dosierkammer und Steuerplatine NICHT ausgetauscht werden (es müsste sonst der komplette Kabelbaum ersetzt werden). Hier müssen Sie nur den Stecker 6.3 durch den neuen Stecker 2.5. austauschen.

Dazu gehen Sie wie folgt vor:

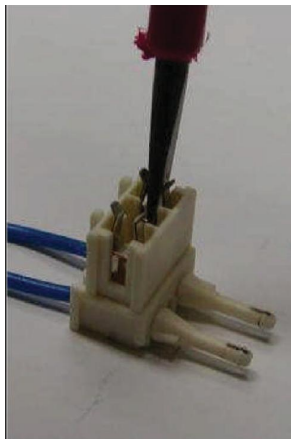
1



2



3



4

