

### Elektroniken der Geschirrspülerreihe „Neue Struktur“ Hauptkontakte verschmort

Es wird darauf hingewiesen, dass bei den seit April 2004 (Seriennummer ab 416...) hergestellten Geräten der an die Elektronik angeschlossene Leistungsverbinder geändert wurde: die zum Herausziehen des Verbinders aus seinem Sitz erforderliche Kraft wurde verringert.

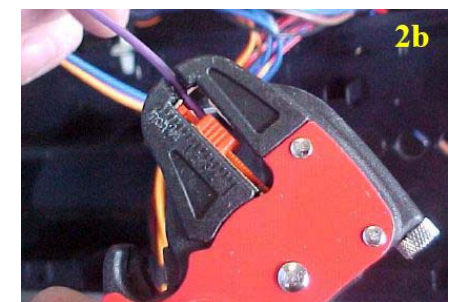
Sollte sich beim Auswechseln der Elektronik-Baugruppe bei Geräten, die vor der Änderung hergestellt wurden, der Verbinder schwer herausziehen lassen, besteht die Gefahr, dass der Anschluss beschädigt wird. Um keinen Schaden zu verursachen, darf aus diesem Grund **kein** Werkzeug wie Zangen o.ä. verwendet werden.

In diesem Fall muss vor dem erneuten Einbau der neuen Elektronik-Baugruppe der Verbinder und die beiden Anschlussklemmen der Verkabelung ausgewechselt werden.

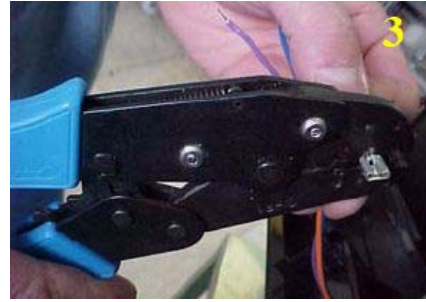
Hierzu das Kit mit der **ET-Nr. 436 188** verwenden.

1. Sicherstellen, dass der Netzstecker des Gerätes ausgesteckt ist.
2. Die Außentür vollständig entfernen, um einen guten Zugriff zu erhalten.
3. Die Kabel maximal 1 cm nach dem Leistungsverbinder abschneiden .

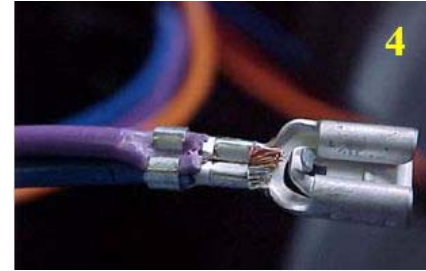
4. Nur soviel von der Kabelummantelung entfernen, wie es für ein korrektes Einsetzen in den Verbinder erforderlich ist.



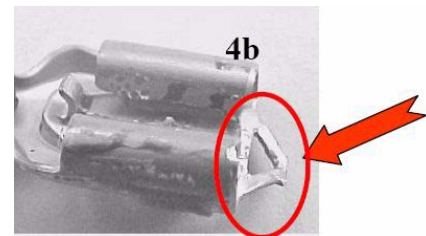
5. Die Farben der Originalkabel zusammenhalten und die beiden Anschlussklemmen verklammern.



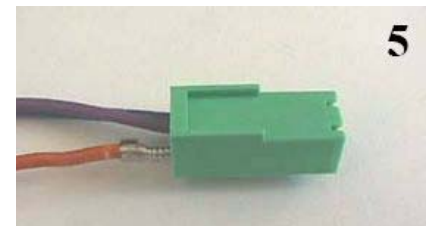
6. Sicherstellen, dass die Kabel gut verklammt sind, wie auf der Abbildung dargestellt.



7. Etwaige scharfe Kanten von der neuen Anschlussklemme abschneiden, um ein korrektes und vollständiges Einsetzen in den Verbinder zu gewährleisten.



8. Die soeben verklammerten Anschlussklemmen in den mit dem Kit mitgelieferten Verbinder vollständig hineinstecken.  
9. Das Gerät wieder zusammenbauen, alle elektrischen Sicherheitsvorrichtungen wiederherstellen und die erforderlichen Funktionstests vornehmen.



**WICHTIG:** Das Verklammern **MUSS** mit einer spezifischen, qualitativ hochwertigen Zange vorgenommen werden, um einen guten elektrischen Anschluss zu gewährleisten, der aufgrund der hohen elektrischen Belastung, den die Anschlussklemmen zu ertragen haben, erforderlich ist. Dieser Vorgang darf nicht mit einer normalen Zange oder einem Klingenmesser vorgenommen werden. Die Zange muss für die verwendeten Anschlussklemmen geeignet sein (siehe Zeichnung). Die Verklammerungsposition beträgt von 1 bis 2,5 mm<sup>2</sup>.

