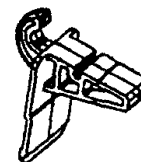
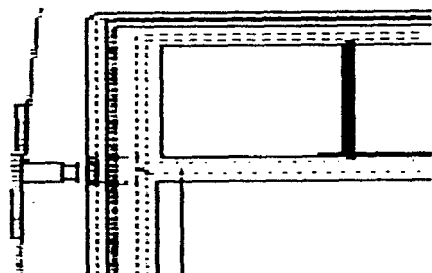


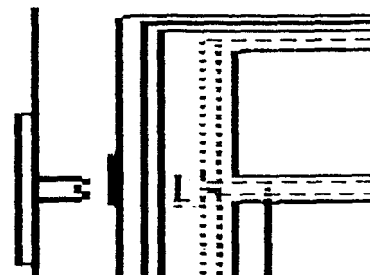
**Reparatursatz für Glasablagenhalter (ET-Nr. 431141)**



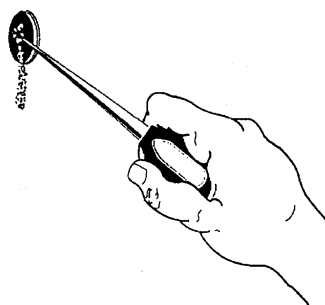
Dieser Reparatursatz kann in 2 Fällen eingesetzt werden:



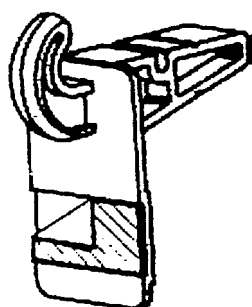
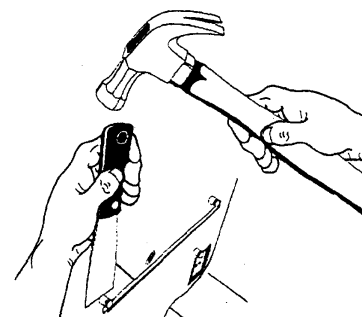
a) abgebrochener Halter



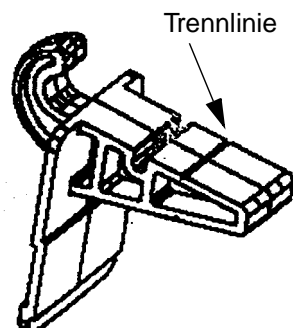
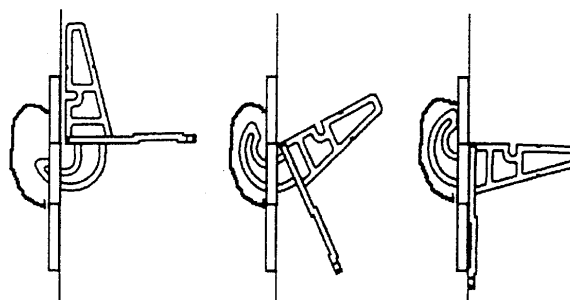
b) zu großer Abstand zwischen den Seitenwänden.



Zur Montage sind alle Einbauteile im unterem Bereich zu entfernen. Dann ist der defekte oder zu kurze Halter unter Verwendung von Hammer und Stecheisen oder scharfem Spachtel zu entfernen. Anschließend den Schaum mit einer Ahle oder ähnlichem durch die entstandene Öffnung soweit entfernen, daß der Reparaturhalter problemlos eingesetzt werden kann.



Die Schutzfolie entfernen und den neuen Halter einsetzen.



Wenn der Halter gebrochen oder abgebrochen ist, der Abstand der Innenwände aber stimmt, muß der neue Halter an der Trennlinie gekürzt werden.

