

Bearbeitung: Dieter Rutz  
Datum: 05.07.2012

Telefon: (0209) 401 733  
Fax: (0209) 401 743



## Übermäßige Bildung von Eis / Kondenswasser

### Beschreibung

Bei Kühlgeräten können generell folgende Mängel auftreten:

- Übermäßige Kondenswasserbildung im Kühlschrank
- Übermäßige Eisbildung im Gefrierfach

Diese Mängel können durch das Eindringen von Luft über die Verbindungsstellen der verschiedenen Konstruktionsteile (z.B. Fächer, Seitenteile, Stege, Dichtungen usw.) in das Gerät verursacht werden.

### Lösung

Um die o. g. Mängel zu beheben, müssen vor allem die Dichtheit und die Unversehrtheit der Magnetdichtungen der Türen überprüft werden. Danach müssen die Einfassungen sorgfältig versiegelt werden (Abbildungen A, B, C und D). Hierzu nur für Lebensmittel zertifiziertes Silikon (klar) verwenden.

**Hinweis:** Für Lebensmittel zertifiziertes Silikon kann bedenkenlos in Kühlgeräten verwendet werden. Es dürfen keine anderen, nicht zugelassenen Dichtmassen verwendet werden!

Abbildung A

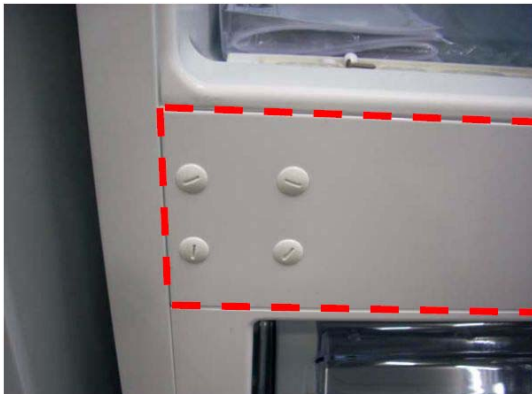


Abbildung B

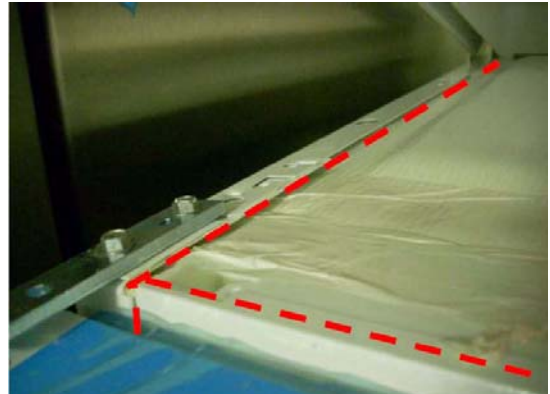


Abbildung C



Abbildung D

