

Redacción: D. Rutz
 Fecha: 15.12.2004

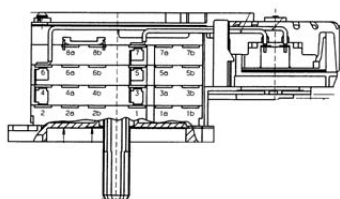
Tlfo: (0209) 401 733
 Fax: (0209) 401 743



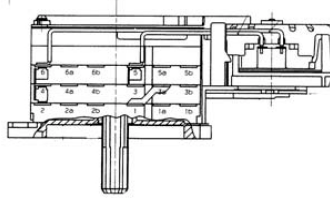
INTERRUPTOR DE PROGRAMA SIN CLAVIJA DE ENCHUFE PARA LA "INDICACIÓN DE SAL"

En algunos modelos de lavavajillas se montan nuevos interruptores de programa sin enchufe (que sin embargo se representa en las figuras siguientes) para la indicación de la sal.

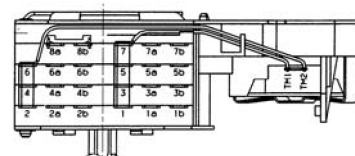
En caso de recambio se entrega un nuevo interruptor de programa que dispone de algunas clavijas que no tienen que ser empleadas.



ET-Nr. 435 109



ET-Nr. 435 021



ET-Nr. 435 205

Modelos afectados

La modificación concierne a todos los modelos de 45cm Evolution y de 60cm DIVA que no disponen de una "indicación de sal".

Los interruptores de programa que se entregan para todos los modelos mencionados arriba, disponen también de tales clavijas que no hay que emplear. Al recambiar hay que observar la tabla siguiente.

Tipo	Diferencias de tipo entre las dos piezas	Nº. de rec.
Temporizador (AKO)	Faltan clavija 8a-8b y puente entre 8a-8b	435 109
Temporizador (AKO)	Faltan clavija 8a-8b y puente entre 8a-8b	435 205
Temporizador 3PR (AKO)	Faltan clavija 2-2a-2b y uniones internas 2-4	435 021

Recambiabilidad

Las nuevas piezas pueden sustituirse individualmente por las nuevas.