

Electrónicas de la serie de lavavajillas "Nueva estructura" Contactos principales chamuscados

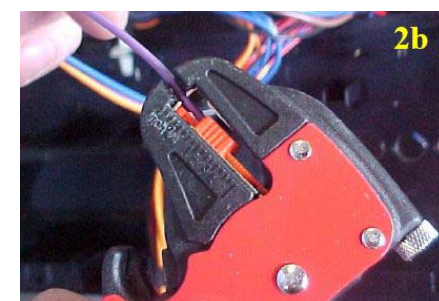
Se informa de que a partir del mes de Abril de '04 (placa de matrícula N° 416...) se ha modificado el conector de potencia conectado con el módulo electrónico en las máquinas producidas se ha reducido la fuerza de extracción del conector de su sede. Si en el caso de que durante la asistencia se tuviese que cambiar el conjunto del módulo electrónico, en máquinas fabricadas con anterioridad a la fecha de la modificación, y durante dicha operación la dificultad para extraer el conector fuera muy elevada, se corre el riesgo de dañar la conexión misma. Por este motivo y con el fin de no causar daños no deben utilizarse herramientas como alicates ni similares.

En estos casos, antes de volver a montar el nuevo conjunto del módulo electrónico, es necesario sustituir el conector y los dos terminales (faston) del cableado utilizando el kit con **cód. 436 188**.

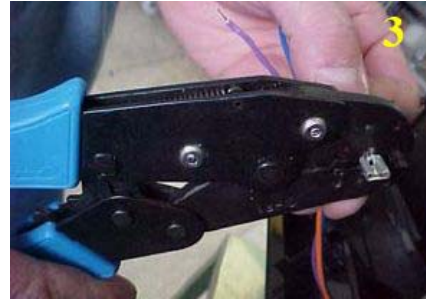
1. Asegurarse de que la máquina esté desenchufada.
2. Quitar completamente la puerta exterior para tener una buena accesibilidad.
3. Cortar los cables como máximo 1 cm después del conector de potencia.



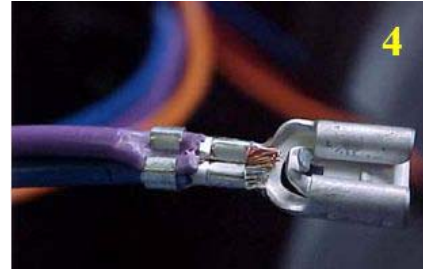
4. Desenvainar los cables únicamente lo suficiente para poderlos introducir correctamente en el conector.



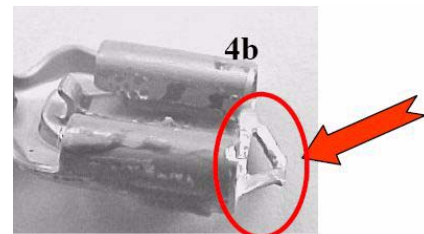
5. Engrapado los dos terminales sujetando juntos los colores de los cables originales.



6. Comprobar la buena calidad del engrapado tomando como ejemplo la figura.

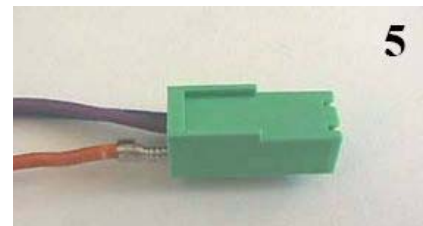


7. Asegurarse de cortar las posibles barbas del nuevo faston para garantizar la correcta y total introducción en el cubrefaston.



8. Introducir los terminales que se acaban de engrapar en el interior del nuevo conector del kit y empujarlos completamente hasta el fondo.

9. Ensamblar la máquina, restablecer todos los seguros eléctricos y efectuar las pruebas funcionales necesarias.



IMPORTANTE: La operación de engrapado **DEBE** ser efectuada utilizando unas pinzas especiales de buena calidad para asegurar una buena conexión eléctrica debido a la elevada carga de corriente que soportan estos terminales. No se pueden utilizar pinzas normales ni una cizalla para realizar estas operaciones. Las pinzas deben ser conformes con el tipo de faston empleado (ver dibujo). La posición de uso es de 1 a 2,5 mm².

