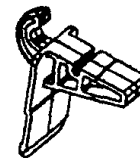
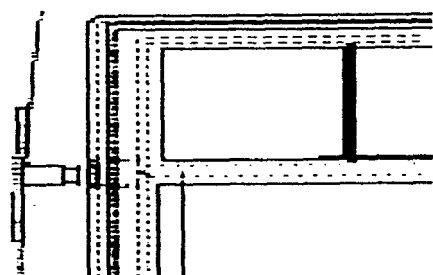


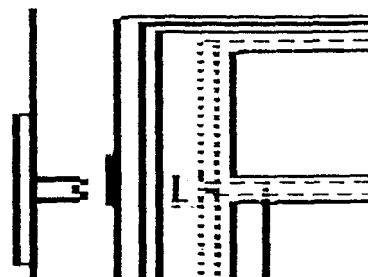
**Juego de reparación para soporte de repisa de vidrio  
(nº. de acc. 431141)**



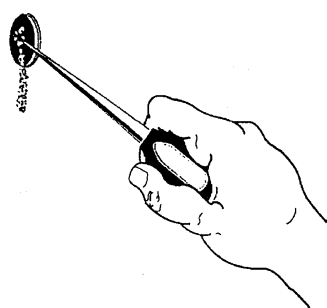
Este juego de reparación puede ser empleado en dos casos:



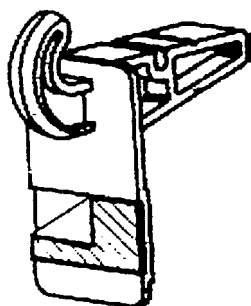
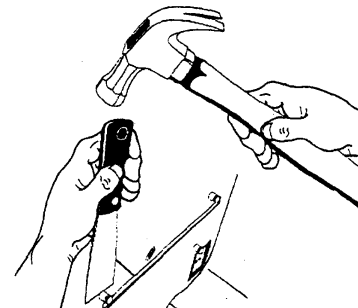
a) soporte partido



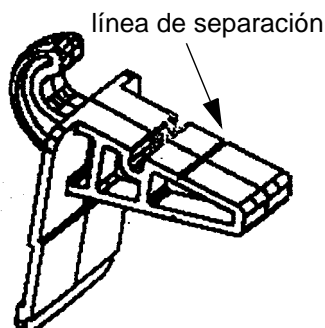
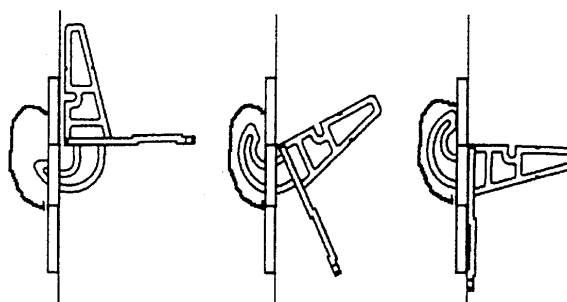
b) distancia demasiado grande entre las paredes laterales



Para el montaje hay que retirar todos los elementos incorporados en la zona de abajo. Entonces hay que retirar el soporte defectuoso o demasiado corto utilizando un martillo y un bedano o una espátula afilada. A continuación, mediante un puntero o similares, retirar la espuma a través de la apertura así formada hasta que sea posible aplicar sin problemas el soporte de reparación.



Retirar la lámina de protección y colocar el nuevo soporte.



Si el soporte está roto o partido, pero la distancia de las paredes interiores es la correcta, entonces es preciso acortar el nuevo soporte en la línea de separación.

