

Filtres à eau colmatés

Modèles concernés : EDG 6600.0 et .1M et EKDG 6800.0M et -75

Problème

Depuis le mois de février 2005, l'usine équipe le cuiseur à vapeur EDG 6600.1M d'un filtre à eau monté sur le bras pivotant. Pour en équiper la génération précédente (EDG 6600.0, EKDG 6800.0M et -75), deux jeux de filtres sont proposés sous les réf. ACC 566391 et 531 356.

Le but des filtres est de protéger la pompe d'alimentation contre des impuretés grossières. Les particules peuvent provenir de l'eau du robinet qui a été remplie dans le réservoir (minéraux, sable) ou de l'eau repompée (calcaire et autres dépôts). Grâce à la mise en place du filtre, le nombre de pannes de la pompe a pu être très nettement réduit. Mais maintenant, nous nous apercevons que, dans certaines conditions, les filtres peuvent se boucher relativement vite.

L'appareil affiche «Rajouter de l'eau» (pour EKDG 6800) ou «H2» pour EDG 6600), bien que le réservoir est encore rempli d'eau.

Aide par le Service Après Vente après vérification en cas de supposition d'anomalie

Dès qu'un client signale l'anomalie décrite ci-dessus, procéder de la manière suivante :

1. Faire vérifier par le client si un filtre à eau est monté.

Procédure conseillée : Tirer lentement le réservoir vide vers l'extérieur et observer le bras pivotant pendant son déplacement vers le haut : l'ouverture d'aspiration est-elle ouverte ou y a-t-il la présence d'un filtre ?

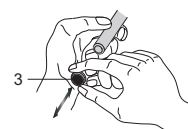
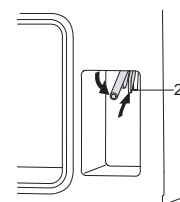
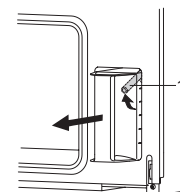
2. Si un filtre est monté, conseiller au client, de retirer le filtre à eau.

a Retirer le réservoir d'eau de l'appareil. Le bras pivotant **1** monte vers le haut.

b Sur la partie arrière **2**, appuyer sur le bras pivotant. Il s'abaisse à nouveau.

c Maintenir d'une main le bras pivotant et retirer de l'autre main le filtre à eau **3**.

d Enfoncer précautionneusement le nouveau filtre à eau sur le bras pivotant.



3. Si le client constate que l'enlèvement du filtre n'apporte rien, organiser une visite du Service Après Vente (la cause se situe ailleurs).
4. Si l'enlèvement du filtre a solutionné le problème, envoyer gratuitement au client le jeu de filtres avec 3 filtres adaptés à son modèle (voir page 2).

Résumé jeu de filtres

Pour l'utilisation dans le cadre des réparations, le set suivant est à disposition :

- Réf. ACC 531 353: 1 filtre pour bras pivotant pour modèle EKDG 6800.0M
- Réf. ACC 531 699: 1 filtre pour bras pivotant pour les modèles EDG 6600.1M, EDG 6600.0M et EKDG 6800.0M-75

Pour les envois aux clients, nous prévoyons le jeu de filtres:

- Réf. ACC 531 655: Jeu de filtres pour bras pivotant (3 filtres) pour modèle EKDG 6800.0M.
- Réf. ACC 531 356: Jeu de filtres pour bras pivotant (3 filtres) pour modèle EDG 6600.1M, EDG 6600.0M et EKDG 6800.0M-75.