

Electroniques de la ligne de lave-vaisselle "Nouvelle structure" Contacts principaux grillés

Nous informons que, à partir d'Avril 2004 (plaque matricule N° 416...), le connecteur de puissance branché à la carte électronique dans les appareils fabriqués a été modifié : la force d'extraction du connecteur de son logement a été réduite.

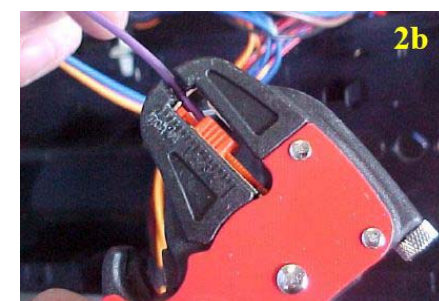
Sur les appareils fabriqués avant la date de modification, quand il faut intervenir pour remplacer l'ensemble carte électronique, la difficulté d'extraction du connecteur est élevée et l'on risque d'endommager la connexion. Pour cette raison, afin de ne pas provoquer de dommages, il ne faut pas non plus utiliser des outils comme des pinces ou similaires.

Dans ce cas, avant de remonter le nouvel ensemble carte électronique, il faut remplacer le connecteur et les deux connecteurs (faston) du câblage en utilisant le kit avec réf. n° 436 188.

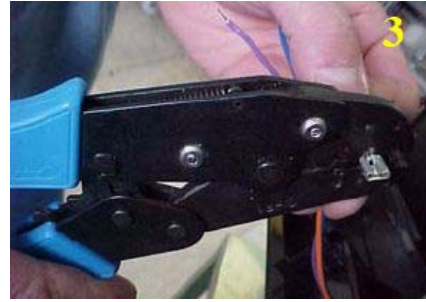
1. S'assurer que l'appareil est débranché du réseau électrique.
2. Enlever complètement la porte externe, de façon à obtenir une excellente accessibilité.
3. Couper les câbles, sur au maximum 1 cm, après le connecteur de puissance.



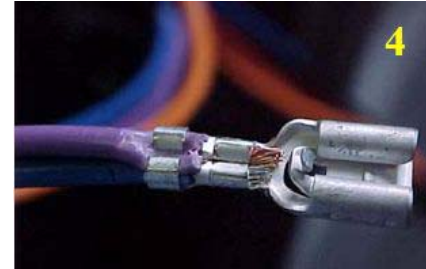
4. Dénuder les câbles juste de ce qu'il faut pour les insérer correctement dans le connecteur faston.



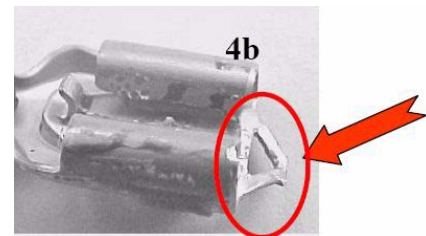
5. Agrafier les deux connecteurs faston en réunissant les couleurs des câbles d'origine.



6. Contrôler la qualité de l'agrafage en se référant pour exemple à la figure.

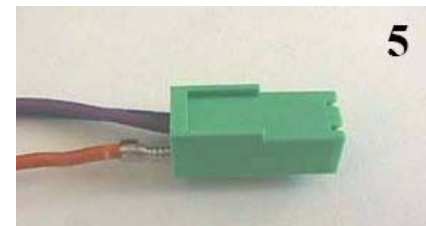


7. Veiller à couper les éventuelles bavures du nouveau connecteur faston, de façon à ce qu'il s'insère complètement et correctement dans le protecteur.



8. Insérer les connecteurs faston que l'on vient d'agrafer dans le nouveau connecteur fourni dans le kit, en les poussant jusqu'au fond.

9. Assembler l'appareil, rétablir toutes les sécurités électriques et effectuer les essais de fonctionnement nécessaires.



IMPORTANT: Étant donné l'intensité de courant élevée supportée par ces connecteurs, l'opération d'agrafage DOIT être exécutée en utilisant des pinces spécifiques de bonne qualité, de façon à assurer un branchement électrique correct. L'utilisation de pinces normales ou cutters n'est pas admissible pour effectuer ces opérations. La pince doit être conforme au type de connecteur faston utilisé (voir dessin). La position d'utilisation est de 1 à 2,5 mm².

