

EEB 6800 Funzione demo

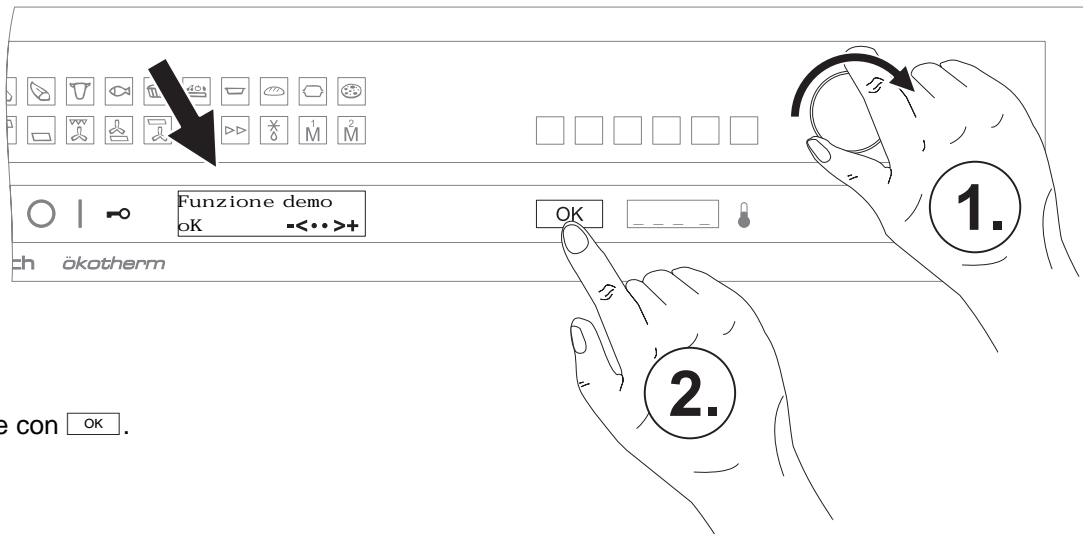
La funzione speciale può essere selezionata solamente dopo che si è staccata l'alimentazione (staccare la spina o disattivare il fusibile). Dopo che ci si è staccati dall'alimentazione, aspettare fino a quando a display non viene visualizzato <italiano ok>.

Confermare con .

Dopo aver selezionato la lingua toccare il tasto «Sicurezza per bambini» \rightarrow .

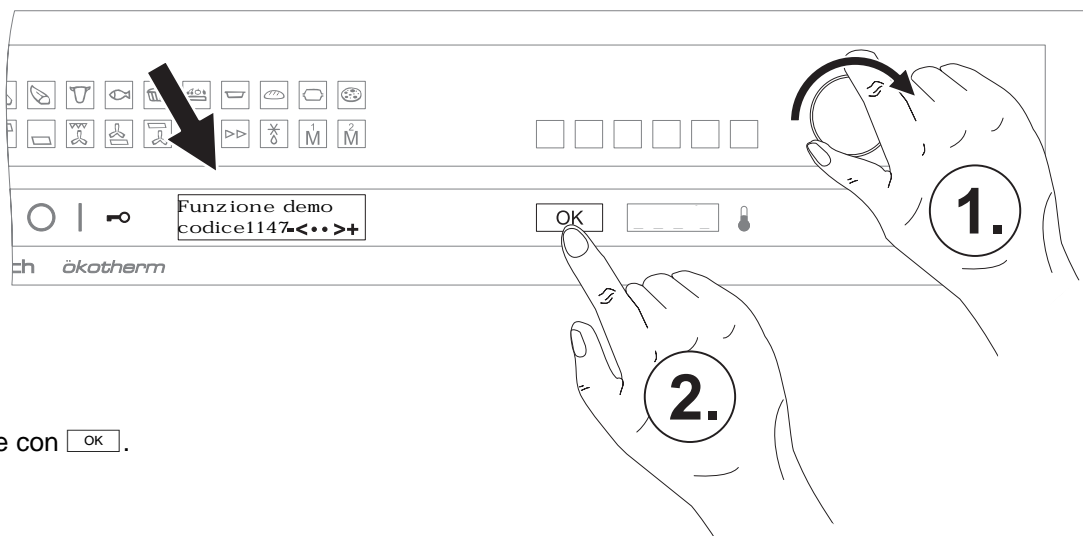
Nel display di testo viene visualizzato <Scegliere funzioni speciali ok>.

1. Girare la manopola verso destra fino a quando non viene visualizzata la funzione desiderata.



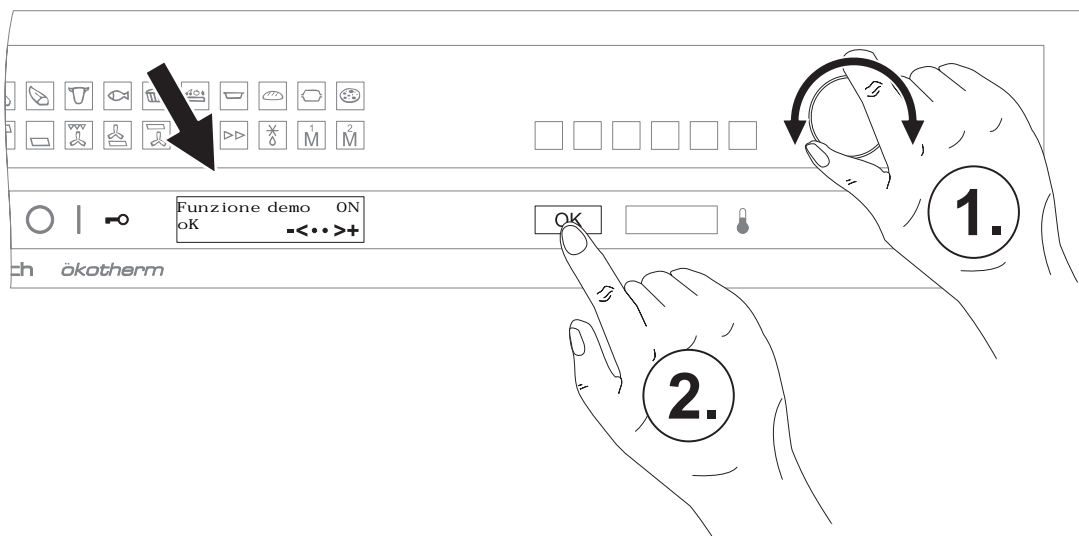
2. Confermare con .

1. Impostare il codice 1147 .



2. Confermare con .

1. Per attivare la funzione demo girare la manopola in senso orario, per disattivarla girarla verso sinistra.



2. Confermare con e procedere come segue:

