

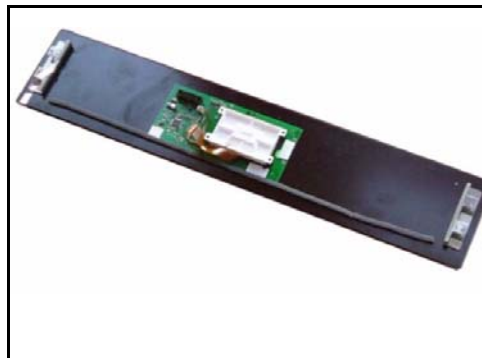
EEH / EEB 6500.05/6600.05**I comandi del Touch-Control non rispondono più quando l'apparecchio è in funzione**

In caso di temperatura superiore a 60°C può succedere che non si riesca più a impostare Touch-Control. La causa di questo malfunzionamento è l'umidità che si è formata tra la scheda del display e la scheda elettronica.

Per evitare questo inconveniente occorre applicare una pellicola adesiva.

A questo scopo, si prega di procedere come segue:

1. Smontare la lastra di vetro frontale e appoggiarla su un piano pulito e morbido.



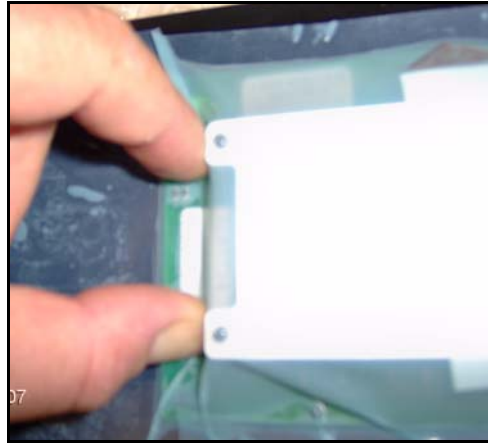
2. Disporre sul cavo piatto la carta protettiva della pellicola. In questo modo eviterete che il cavo piatto si sposti.



3. Applicare uniformemente la pellicola.



4. Premere i bordi della pellicola uniformemente e bene in modo da eliminare le bolle d'aria sulla lastra di vetro.



5. Con un coltello affilato tagliare al centro la pellicola sul connettore del cavo piatto.



6. Inserire il cavo piatto e premere la pellicola attorno al cavo.



7. Montare nuovamente la lastra di vetro frontale, facendo attenzione che sia correttamente posizionata nella sua sede.
Non danneggiare la pellicola durante questa operazione.

8. Effettuare una verifica del funzionamento e un test VDE.