

### Filtri dell'acqua intasati

**Modelli interessati: EDG 6600.0 e .1M e EKDG 6800.0M e -75**

#### Problema

Da febbraio 2005 la vaporiera EDG 6600.1M è dotata in fabbrica di un filtro dell'acqua montato sul braccio oscillante. Per l'aggiornamento della generazione di vaporiere precedenti (EDG 6600.0, EKDG 6800.0M e -75) ci sono due set di filtri con i numeri di ricambio 566 391 e 531 356.

Lo scopo del filtro è tenere lontane dalla pompa di alimentazione tutte le particelle di sporco di una certa grandezza. Le particelle possono provenire dall'acqua della rete idrica che è stata immessa nel serbatoio (sali minerali, sabbia) oppure avere origine dall'acqua di pompaggio (depositi calcarei e di altra natura).

Grazie all'introduzione del filtro è stato possibile ridurre notevolmente i guasti alla pompa di alimentazione. Ora però ci si è resi conto che il filtro, in determinate condizioni, si può intasare in tempi relativamente rapidi.

L'apparecchio segnala "Rabbocco acqua" (sul modello EKDG 6800) oppure "H2" (sul modello EDG 6600), nonostante il serbatoio dell'acqua sia ancora pieno.

#### Assistenza tramite il servizio clienti previa spiegazione all'accettazione guasti

Non appena il cliente segnala l'errore sopra descritto, si dovrà procedere come segue:

1. Far verificare dal cliente se sull'apparecchio è montato un filtro dell'acqua.

Procedura consigliata: Estrarre lentamente il serbatoio dell'acqua vuoto ed osservare il braccio oscillante sollevato: il foro di aspirazione è aperto o è montato un filtro?

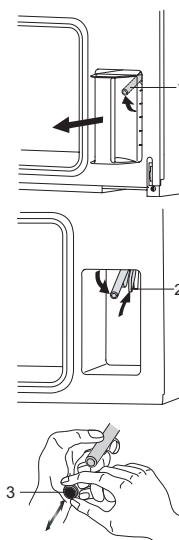
2. Nel caso in cui sia montato un filtro, consigliare al cliente di rimuovere il filtro dell'acqua.

a Togliere il contenitore dell'acqua. Il braccio girevole **1** si sposta verso l'alto.

b Premere sulla parte posteriore **2** sul braccio girevole. Esso si abbassa nuovamente.

c Con una mano tenere fermo il braccio girevole. Con l'altra mano togliere il filtro dell'acqua **3**.

d Collocare, premendo con cautela, il nuovo filtro dell'acqua sul braccio girevole.



3. Nel caso in cui il cliente si accorga che la rimozione del filtro dell'acqua non porta alcun miglioramento, organizzare una visita del servizio clienti (la causa è da ricercare altrove).

4. Nel caso in cui la rimozione del filtro abbia risolto il problema, dovrà essere fornito gratuitamente al cliente il set di filtri con 3 filtri, compatibile con il suo modello (v. pagina successiva).

---

## Riepilogo dei set di filtri

---

Per l'impiego nel servizio riparazioni sono disponibili i seguenti filtri:

- N. di ric. 531 353: 1 filtro per braccio girevole per il modello EKDG 6800.0M
- N. di ric. 531 699: 1 filtro per braccio girevole per i modelli EDG 6600.1M, EDG 6600.0M e EKDG 6800.0M-75

Per la consegna al cliente sono previsti i set di filtri seguenti:

- N. di ric. 531 655: set di filtri per braccio girevole (3 filtri) per il modello EKDG 6800.0M
- N. di ric. 531 356: set di filtri per braccio girevole (3 filtri) per i modelli EDG 6600.1M, EDG 6600.0M e EKDG 6800.0M-75.