

Redazione: D. Rutz
Data: 20.12.2002

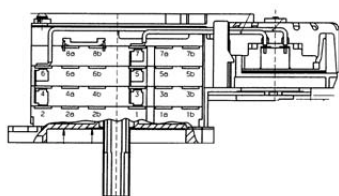
Tel: (0209) 401 733
Fax: (0209) 401 743



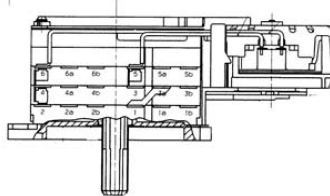
PROGRAMMATORE SENZA SPINA PER L"INDICATORE DEL SALE"

Su alcuni modelli di lavastoviglie vengono montati nuovi programmatori senza spinotti (che sono tuttavia indicati nelle seguenti figure) per l'indicatore del sale.

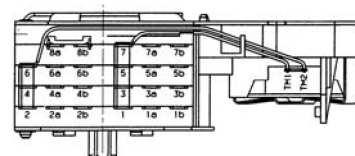
In caso di sostituzione viene fornito come ricambio un nuovo programmatore, munito di alcuni spinotti, che non devono essere utilizzati.



N. di ric. 435 109



N. di ric. 435 021



N. di ric.. 435 205

Modelli interessati

La modifica interessa tutti i modelli Evolution da 45 cm e i modelli DIVA da 60 cm che non dispongono di un "indicatore del sale" .

I programmatori che vengono forniti come ricambio per tutti i modelli sopra citati, sono anche muniti di tali spinotti, che non si devono utilizzare. Per la sostituzione attenersi alla seguente tabella.

| Tipo | Differenze tra le due parti | N. di ric. |
|-----------------|---|------------|
| Timer (AKO) | manca spina 8a-8b e ponte tra 8a-8b | 435 109 |
| Timer (AKO) | manca spina 8a-8b e ponte tra 8a-8b | 435 205 |
| Timer 3PR (AKO) | mancano spina 2-2a-2b e collegamenti interni 2-4. | 435 021 |

Intercambiabilità

Le nuove parti sono intercambiabili singolarmente con le precedenti.