

Electroniche delle lavastoviglie della serie „Nuova struttura“ Contatti principali fusi

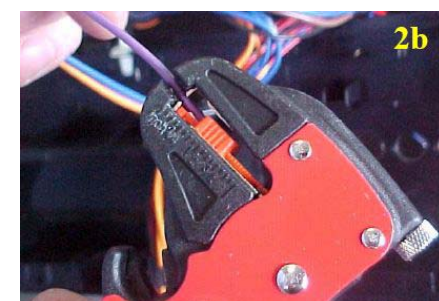
Si informa che a partire da Aprile '04 (targa matricola N° 416...) è stato modificato il connettore di potenza collegato alla scheda elettronica nelle apparecchiature: la forza di estrazione del connettore dalla sua sede è stata ridotta.

Se nel caso di interventi di sostituzione dell'assieme scheda elettronica, su apparecchiature prodotte prima della data di modifica, la difficoltà di estrazione del connettore è elevata si corre il rischio di danneggiare la connessione stessa.

Per la stessa ragione, al fine di non causare danni, non devono essere impiegati nemmeno attrezzi come pinze o simili. In questi casi, prima di rimontare il nuovo assieme scheda elettronica, è necessario sostituire il connettore ed i due terminali (faston) del cablaggio impiegando il kit a n. ric. 436 188.

1. Assicurarsi che l'apparecchiatura sia scollegata dalla rete elettrica.
2. Rimuovere completamente la porta esterna in modo da avere una buona accessibilità.
3. Tagliare i cavi al massimo 1 cm dopo il connettore di potenza.

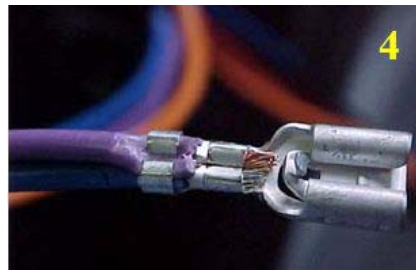
4. Sguainare i cavi solamente della lunghezza sufficiente al corretto inserimento nel connettore.



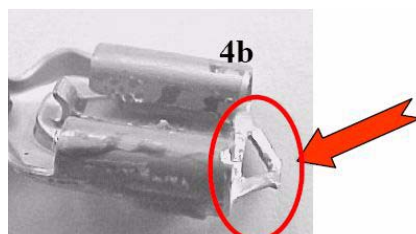
5. Aggraffare i due terminali tenendo insieme i colori dei cavi originali.



6. Controllare la buona qualità dell'aggraffatura prendendo ad esempio la figura.

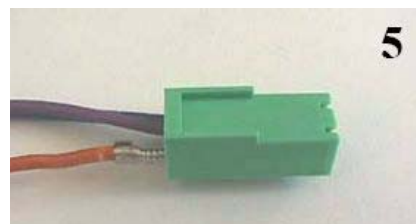


7. Assicurarsi di tagliare eventuali bave dal nuovo faston per garantire il corretto e completo inserimento nel coprifaston.



8. Inserire i terminali appena aggraffati all'interno del nuovo connettore fornito nel kit e spingerli completamente fino in fondo.

9. Assemblare l'apparecchiatura, ripristinare tutte le sicurezze elettriche ed effettuare le prove funzionali richieste.



IMPORTANTE: L'operazione di aggraffatura DEVE essere fatta usando delle pinze specifiche di buona qualità in modo di assicurare una buona connessione elettrica dato l'elevato carico di corrente che questi terminali portano. Non è accettabile l'uso di normali pinze o taglierini per effettuare queste operazioni! La pinza deve essere conforme al tipo di faston impiegato (vedi disegno). La posizione di utilizzo è da 1 a 2,5 mm².

