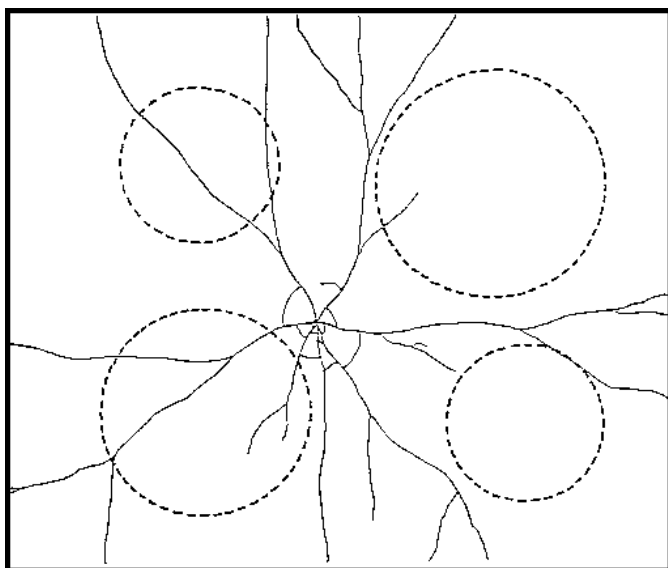


Breukanalyse bij CERAN®-kookplaten

Afbeelding van typische verschijningsvormen

Type 1: Slag-/stootbelasting

Een puntig/zwaar hard voorwerp is vanop grote hoogte op de kookplaat gevallen.



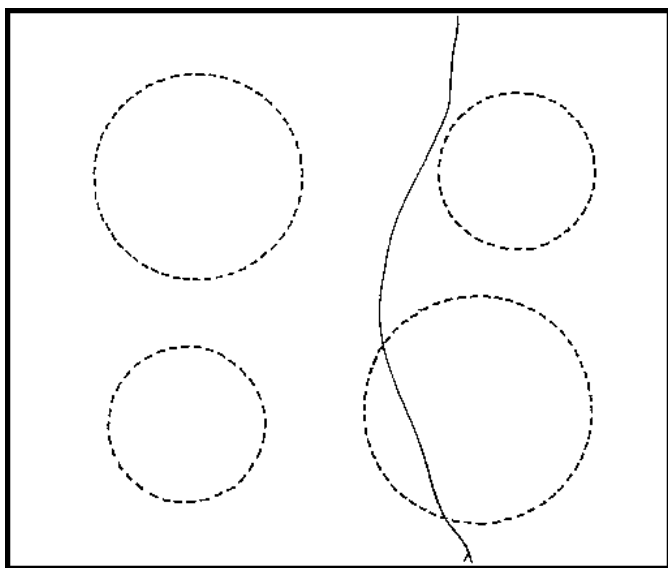
Breuklijnbeeld:

Uitgangspunt van de breuk op het inslagpunt: in dit voorbeeld ongeveer in het midden van de kookplaat. Meerdere, naargelang van de intensiteit van de slag talrijke, breuklijnen naar de rand toe. De lange, eerste breuklijnen kunnen door dwarse barsten verbonden zijn (spinnenweb).

Type 2: Breuk door welving

De kookplaat heeft onder permanente welvingsspanning gestaan. Eventuele oorzaken van de welving:

- inbouw onder spanning
- verwarmingselementen drukken met te hoge spanning tegen de onderkant van de kookplaat

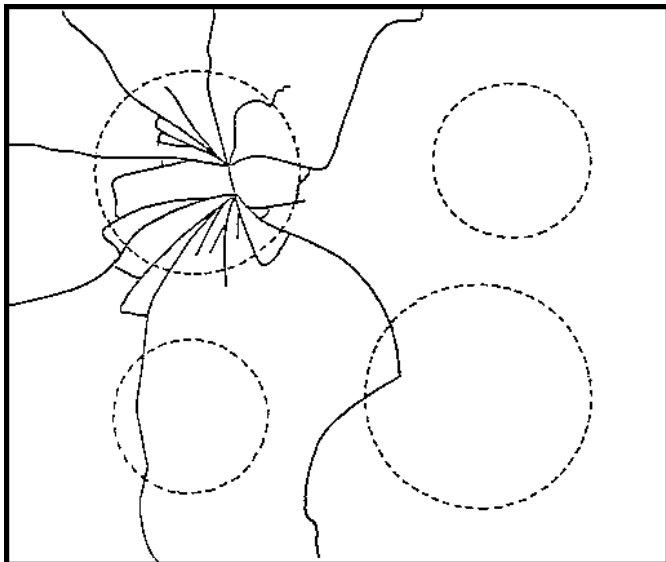


Breuklijnbeeld:

Een enkele barst, doorgaans dwars over de kookplaat. Eventueel een scherphoekige vertakking.

Type 3a: Breuk door oververhitting

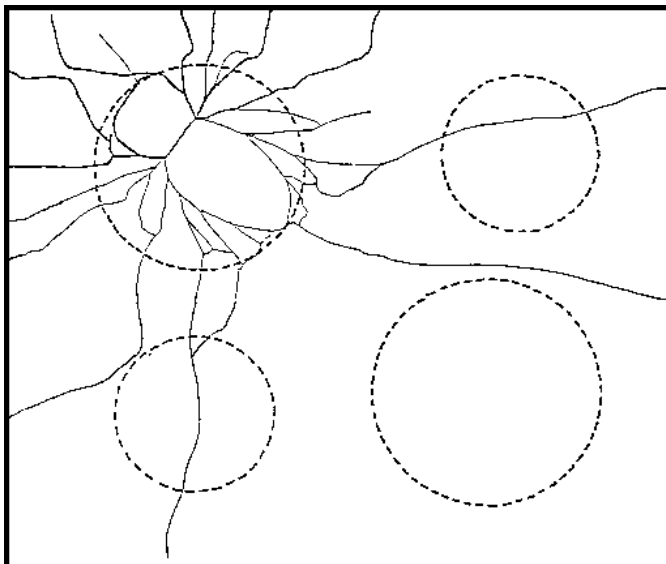
Door verwarmingssystemen die een buitensporige temperatuur-tijd-belasting veroorzaken werd de kookplaat ter hoogte van deze kookzone oververhit. Bij een bijzonder sterke oververhitting zijn vaak een paar vierkante centimeter van de kookplaat vertroebeld of blauwachtig verkleurd. Dat valt vooral op als men door de plaat heen kijkt.



Breuklijnbeeld:

Initiële barst in de kookzone. Na een paar centimeter aan weerszijden vertakkend. Talrijke breuklijnen die naar buiten verlopen, voor een deel slechts tot aan de kookzonerand.

Type 3b: Breuk door oververhitting



Breuklijnbeeld:

De initiële barst in de kookzone is normaliter 0,5 tot 2 cm lang en vertakt zich aan beide uiteinden. Talrijke breuklijnen, die naar buiten verlopen, voor een deel slechts tot aan de kookzonerand.