

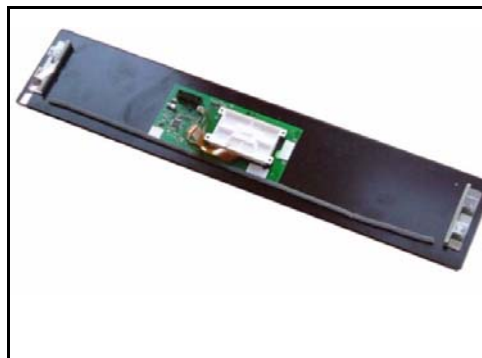
EEH / EEB 6500.05/6600.05**Touch-Control kan tijdens het gebruik niet meer worden bediend.**

Bij een temperatuur van meer dan 60°C kan het gebeuren dat de Touch-Control niet meer kan worden ingesteld. De oorzaak is vochtigheid die tussen de displayprintplaat en de elektronicaprintplaat ontstaat.

Om dit te verhinderen moet een plakfolie worden aangebracht.

Hiervoor gaat u als volgt te werk:

1. Glazen frontplaat demonteren en op een schone, zachte ondergrond leggen.



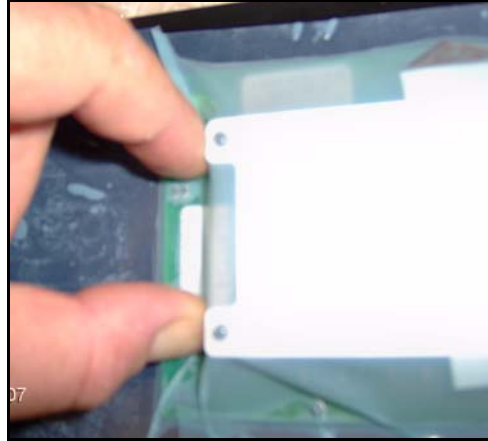
2. De foliedrager op de lintkabel leggen. Zo wordt verhinderd dat de lintkabel verschuift.



3. Folie gelijkmatig opplakken.



4. Daarbij de randen van de folie gelijkmatig en stevig zonder luchtblazen op de glazen plaat drukken.



5. Met een scherp mes de folie aan de kabelaan-
sluiting van de lintkabel in het midden opensnij-
den.



6. Lintkabel opsteken en de plakfolie rondom
vastdrukken.



7. Glazen frontplaat weer inbouwen en erop letten
dat ze correct op haar plaats zit.
Daarbij de folie niet beschadigen.

8. Werking controleren en VDE-beproeving uit-
voeren.