

Verstopte waterfilters

Betroffen modellen: EDG 6600.0 en .1M alsook EKDG 6800.0M en -75

Probleem

Sinds februari 2005 wordt bij de stoomoven EDG 6600.1M standaard een waterfilter aan de zwenkarm ingebouwd. Om de vorige generatie (EDG 6600.0, EKDG 6800.0M en -75) aan te passen bestaan er twee filtersets met de RD-nrs. 566391 en 531356.

De bedoeling van het filter is dat alle grotere vuilpartikels niet tot aan de toevoerpomp geraken. De partikels kunnen afkomstig zijn van het leidingwater dat in het reservoir werd gevuld (mineralen, zand) of van het teruggepompte water (kalk- en andere afzettingen).

Door het invoeren van het filter konden de storingen van de toevoerpomp aanzienlijk worden gereduceerd. Nu blijkt echter dat de filters onder bepaalde omstandigheden relatief snel verstopt kunnen raken.

Het apparaat meldt "Water bijvullen" (bij de EKDG 6800) of "H2" (bij de EDG 6600), hoewel het waterreservoir nog gevuld is.

Hulp door de klantenservice na diagnose bij het aannemen van de storing

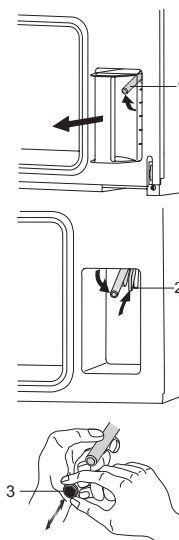
Zodra een klant de boven beschreven fout meldt, moeten de volgende stappen worden ondernomen:

1. De klant laten nakijken of een waterfilter gemonteerd is.

Aanbevolen methode: Het lege waterreservoir langzaam uittrekken en de omhoog bewegende zwenkarm bekijken: is het aanzuig gat open of is er een filter gemonteerd?

2. Als een filter gemonteerd is, de klant aanbevelen het waterfilter te verwijderen.

- a Het waterreservoir uit het apparaat nemen. De beweegbare arm (1) gaat omhoog.
- b Op het achterste gedeelte (2) van de beweegbare arm drukken. De beweegbare arm komt weer naar beneden.
- c Met de ene hand de beweegbare arm vasthouden en met de andere hand het waterfilter (3) verwijderen.
- d Het nieuwe waterfilter voorzichtig op de beweegbare arm drukken.



3. Als de klant vaststelt dat het verwijderen van het waterfilter geen resultaat oplevert, klantenservice-bezoek organiseren (de oorzaak ligt ergens anders).

4. Als het probleem opgelost is door het filter te verwijderen, moet de klant gratis een filterset (met 3 filters) passend voor alle modellen worden toegestuurd (zie volgende pagina).

Overzicht filtersets

Voor het gebruik bij de reparatieservice zijn de volgende filters beschikbaar:

- RD-nr. 531 353: 1 filter voor zwenkarm voor model EKDG 6800.0M
- RD-nr. 531 699: 1 filter voor zwenkarm voor model EDG 6600.1M, EDG 6600.0M en EKDG 6800.0M-75

Voor levering aan de klant zijn de volgende filtersets beschikbaar:

- RD-nr. 531 655: filterset voor zwenkarm (3 filters) voor model EKDG 6800.0M
- RD-nr. 531 356: filterset voor zwenkarm (3 filters) voor model EDG 6600.1M, EDG 6600.0M en EKDG 6800.0M-75.