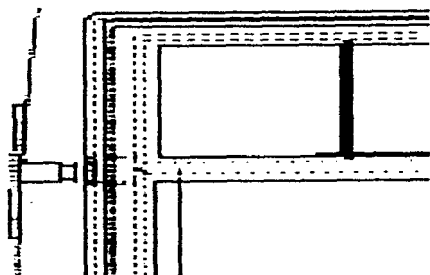
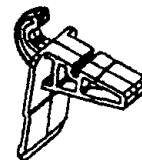
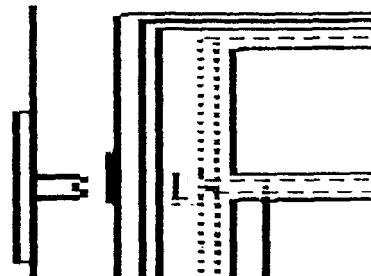


Reparatieset voor glasplathouder (RD-nr. 431141)

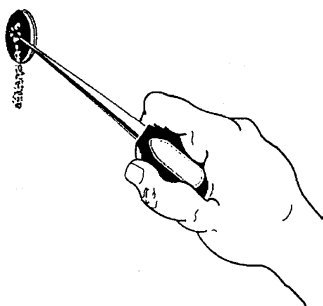
Deze reparatieset kan in 2 gevallen worden gebruikt:



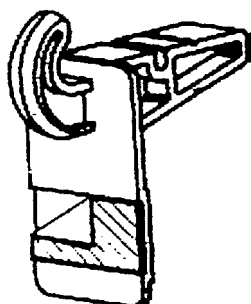
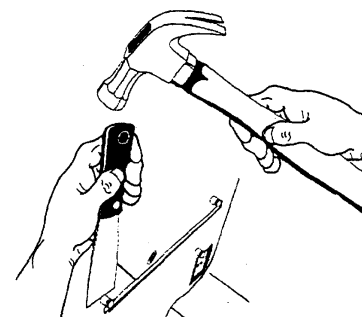
a) afgebroken houder



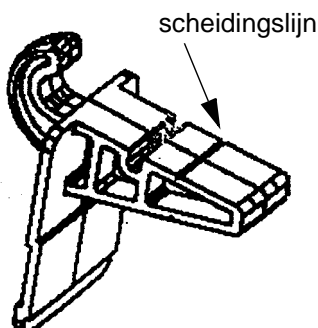
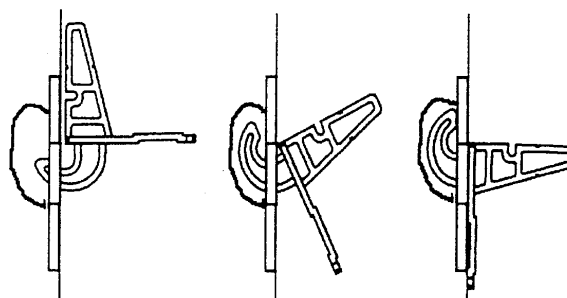
b) te grote afstand tussen de zijwanden.



Voor de montage dient men alle inbouwelementen in het onderste bereik te verwijderen. Dan moet men de defecte of te korte houder met behulp van hamer en steekijzer of scherpe spatel verwijderen. Vervolgens het schuim met een priem of iets dergelijks door het ontstane gat zo ver verwijderen dat de reparatiehouder zonder problemen kan worden ingezet.



De beschermfolie verwijderen en de nieuwe houder inzetten.



Als de houder is gebroken of afgebroken en de afstand tussen de zijwanden wel klopt, dan moet de nieuwe houder aan de scheidingslijn worden ingekort.

