


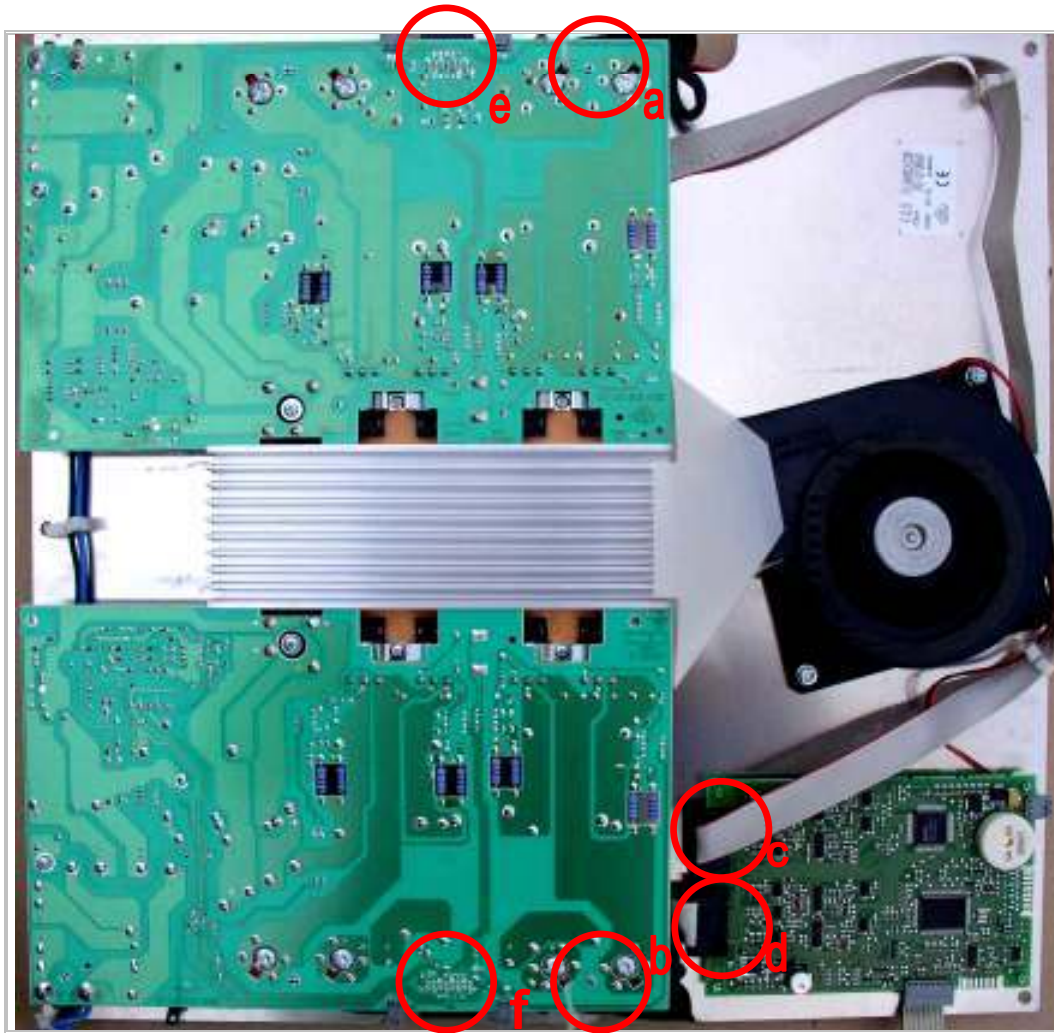
Indicação «H», embora a zona de cozinhar esteja fria Service Kit para todos os tipos de indução quádruplos

Em determinados casos, a indicação «H» de uma zona de cozinhar acende-se quando é exercida pressão sobre a placa vitrocerâmica ou quando esta é sobrecarregada com um peso apesar de a zona de cozinhar não ter sido conectada. O Service Kit desenvolvido exclusivamente para resolver este problema, com o n.º pç. de repos. 531040 (campos de indução 60 cm) e o n.º pç. de repos. 531041 (campos de indução 80 cm), é composto por dois cabos de fita com as respectivas ligações da placa, fita adesiva e instruções com imagens.

Proceda como se segue para efectuar a substituição:

- 1 Separe o aparelho da alimentação de corrente eléctrica (fusível!)
- 2-6 Retire o cabo de fita existente com o alicate e deite-o fora. A seguir, puxe e tire na ligação da placa preta o resto do cabo.
- 7.1-2 Separe o cabo de fita colado do ventilador electrónico.
- 8.1-2 A seguir pode tirá-lo da placa.
- 9-10 Cole em seguida, tal como é ilustrado, o cabo de fita fornecido no ventilador electrónico. Isso garante a fixação ideal de um dos cabos de fita substituídos e, dessa forma, evita uma eventual danificação do cabo devido a um parafuso da caixa.
- 11.a-b Solte o parafuso (a) primeiro com o alicate e a seguir desaparafusando com a chave de parafusos.
- 12 Levante a placa e introduza o cabo de fita novo (II).
- 13 A seguir, conecte-o com a ligação da placa preta na posição (e).
- 14 Leve o cabo de fita até ao ventilador electrónico e
- 15-17 fixe-o aí, tal como é ilustrado, com a fita adesiva.
- 18.a-b Pressione (não gire!) o parafuso (a) primeiro para dentro e aparafuse-o bem a seguir.
- 19.a-b Tire o parafuso (b) com o alicate e a chave de parafusos.
- 20 Levante a placa e introduza o cabo de fita fornecido (I) por baixo da placa.
 Componentes sensíveis à electrostática!
Observe os regulamentos de manuseamento!
- 21 Conecte o cabo de fita com a pequena ligação à placa principal (posição (f)).
- 22 Una o cabo de fita com a ligação maior na posição (d) à placa do ventilador electrónico. Por favor observe os regulamentos de manuseamento de componentes sensíveis à electrostática.
- 23.a-b Volte a pressionar (não gire!) o parafuso (b) primeiro para dentro e aparafuse-o bem a seguir.

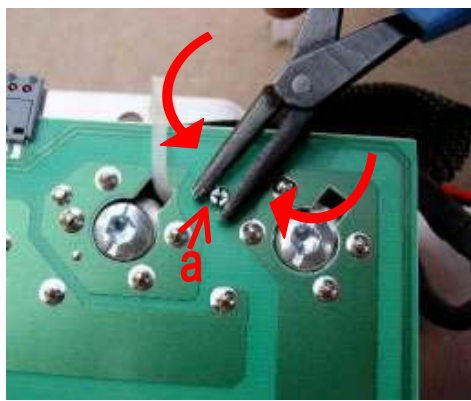
Service-Kit



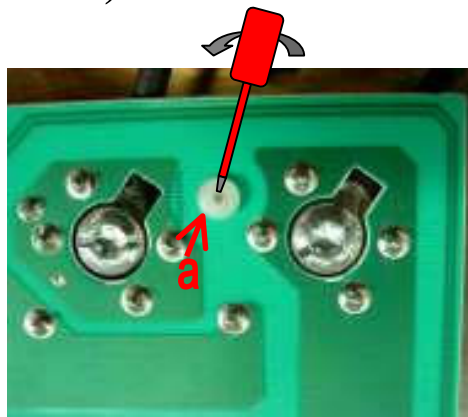
| | |
|-----|--|
| I | |
| II | |
| III | |
| IV | |

| | | | |
|-------------|-------------|-------------|-------------|
| <p>1.)</p> | <p>2.)</p> | <p>3.)</p> | <p>4.)</p> |
| <p>5.)</p> | <p>6.)</p> | <p>7.1)</p> | <p>7.2)</p> |
| <p>8.1)</p> | <p>8.2)</p> | <p>9.)</p> | <p>10.)</p> |

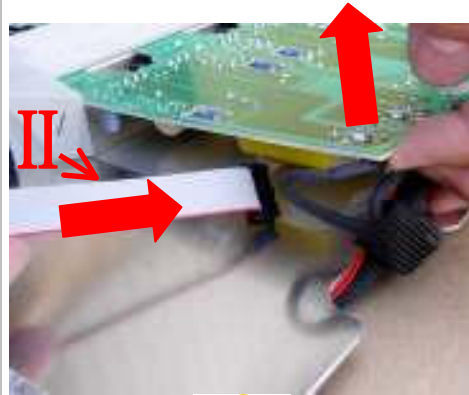
11.a)



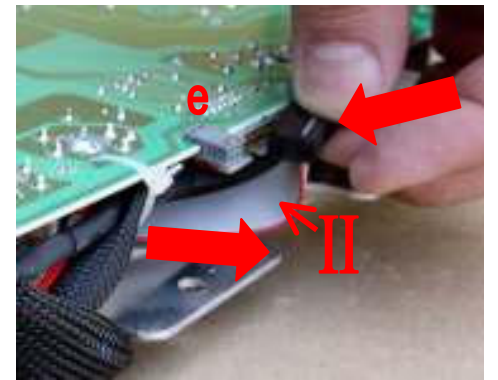
11.b)



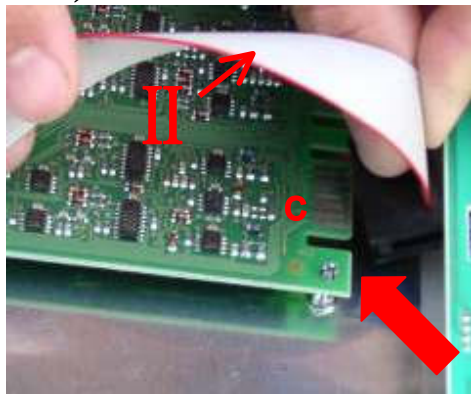
12.)



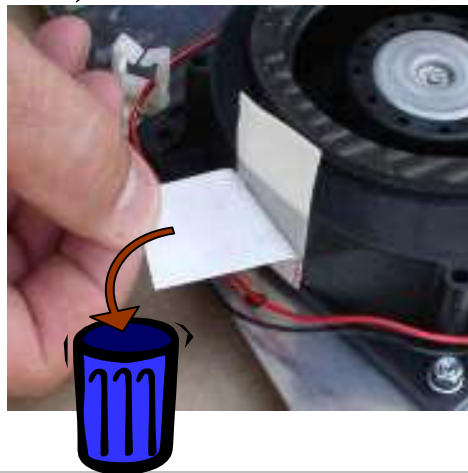
13.)



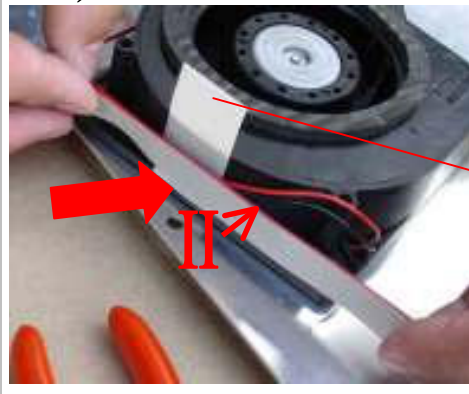
14.)



15.)



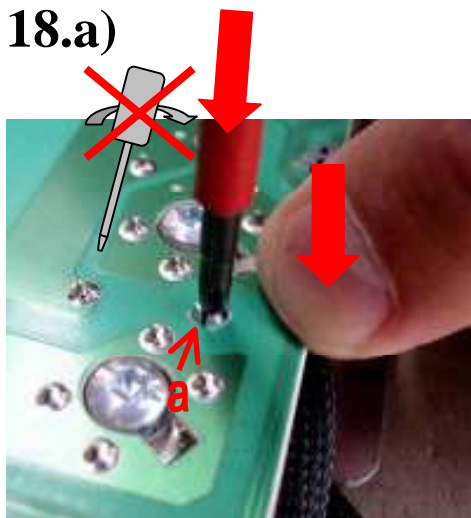
16.)



17.)



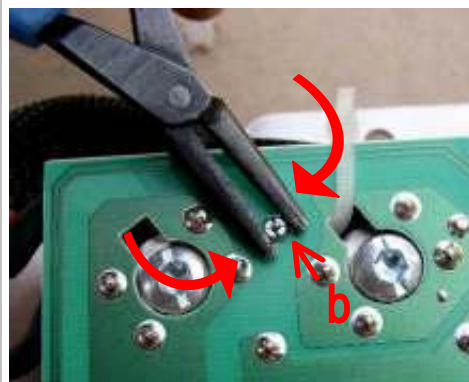
18.a)



18.b)



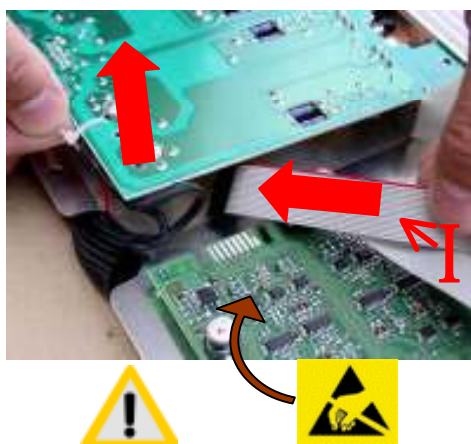
19.a)



19.b)



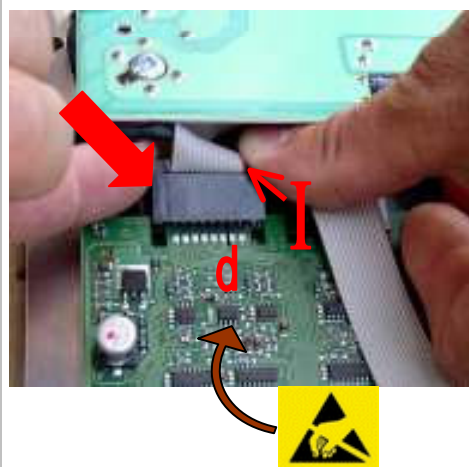
20.)



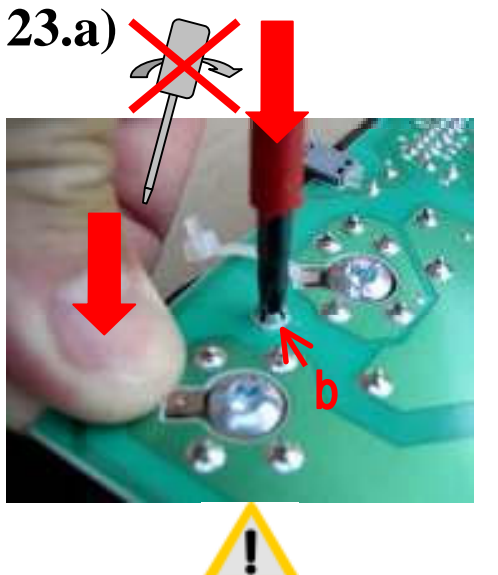
21.)



22.)



23.a)



23.b)

