

Filtros de água obstruídos

Modelos afectados: EDG 6600.0 e .1M e EKDG 6800.0M e -75

Problema

Desde Fevereiro de 2005, a vaporeira EDG 6600.1M vem da fábrica com um filtro de água integrado no braço giratório. Para o reequipamento da geração antecessora (EDG 6600.0, EKDG 6800.0M e -75) há dois conjuntos de filtros com o n.º pç. de repos. 566391 e 531 356.

A finalidade dos filtros consiste em manter afastadas da bomba de afluência todas as partículas de sujidade maiores. As partículas podem vir da água canalizada que foi enchida para o reservatório (minerais, areia) ou derivar da água novamente bombeada (depósitos de calcário e outros depósitos).

Através da introdução do filtro foi possível reduzir significativamente a falha da bomba de afluência. No entanto, agora constatou-se que sob determinadas condições os filtros podem ficar obstruídos relativamente depressa. O aparelho emite a mensagem "Por favor reencher água" (no EKDG 6800) ou "H2" (no EDG 6600), embora o reservatório de água ainda esteja cheio.

Ajuda da Assistência Técnica depois de esclarecida a perturbação

Logo que o cliente comunique o erro acima descrito, deve-se proceder da seguinte forma:

1. Pedir ao cliente que verifique se está montado um filtro de água.

Processo recomendado: Retirar devagar o reservatório vazio e observar o braço giratório que se eleva: o orifício de aspiração está aberto ou está montado um filtro?

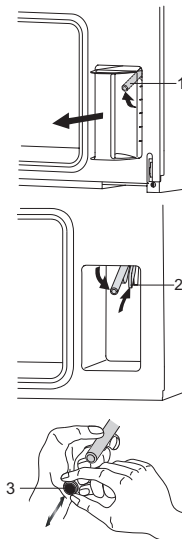
2. Se estiver montado um filtro, recomendar ao cliente que remova o filtro de água.

a Remover do aparelho o reservatório de água. O braço giratório (1) move-se para cima.

b Fazer pressão sobre o braço giratório na parte traseira (2). O braço giratório volta a baixar.

c Segurar com uma mão no braço giratório e retirar o filtro de água (3) com a outra mão.

d Pressionar com cuidado o filtro de água novo no braço giratório.



3. Se o cliente verificar que a remoção do filtro de água não resolve o problema, marcar uma visita da Assistência Técnica (nesse caso a causa é outra).

4. Se a remoção do filtro tiver resolvido o problema, deve ser entregue gratuitamente ao cliente um conjunto de filtros (com 3 filtros) adequado para o modelo respectivo (ver página seguinte).

Vista geral de conjuntos de filtros

Para a utilização no serviço de reparações estão disponíveis os seguintes filtros:

- N.º pç. de repos. 531 353 1 filtro para braço giratório para o modelo EKDG 6800.0M
- N.º pç. de repos. 531 699 1 filtro para braço giratório para o modelo EDG 6600.1M, EDG 6600.0M e EKDG 6800.0M-75.

Para a entrega ao cliente está disponíveis os seguintes conjuntos de filtros:

- N.º pç. de repos. 531 655 Conjunto de filtros para braço giratório (3 filtros) para o modelo EKDG 6800.0M
- N.º pç. de repos. 531 356 Conjunto de filtros para braço giratório (3 filtros) para os modelos EDG 6600.1M, EDG 6600.0M e EKDG 6800.0M-75.