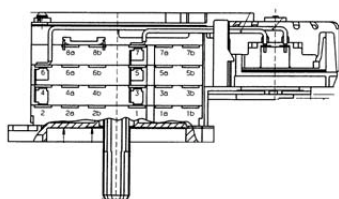


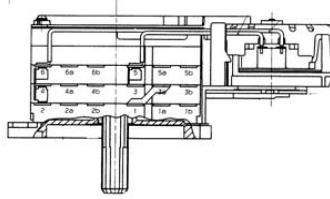
BOTÃO SELECTOR DE PROGRAMAS SEM FICHA PARA O "INDICADOR DE SAL"

Os novos botões selectores de programas sem ficha (representados nas figuras seguintes) para o indicador de sal serão montados em alguns modelos de máquinas de lavar loiça.

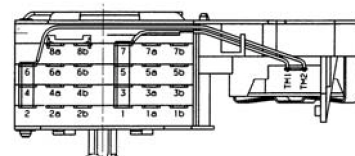
Em caso de substituição, como peça sobresselente será fornecido um novo botão selector de programas que dispõe de algumas fichas, que não têm que ser utilizadas.



N.º pç. de repos. 435 109



N.º pç. de repos. 435 021



N.º pç. de repos. 435 205

Modelos afectados

A modificação afecta todos os modelos Evolution de 45 cm e DIVA de 60 cm, que não disponham de um "indicador de sal"

Os botões selectores de programas, fornecidos como peças sobresselentes para todos os modelos mencionados anteriormente, também dispõe de tais fichas, que não se devem utilizar. Em caso de substituição, tomar em atenção as seguintes tabelas.

Tipo	Diferenças entre ambas as peças	N.º pç. de repos.
Timer (AKO)	Falta a ficha 8a-8b e a ponte entre 8a-8b	435 109
Timer (AKO)	Falta a ficha 8a-8b e a ponte entre 8a-8b	435 205
Timer 3PR (AKO)	Falta a ficha 2-2a-2b e as ligações internas 2-4.	435 021

Permutabilidade

As novas peças são permutáveis individualmente com as anteriores.