

### Electrónicas da série de máquinas de lavar louça «Nova Estrutura» Contactos principais fundidos

Faz-se referência ao facto de, nos aparelhos fabricados desde Abril de 2004 (número de série a partir de 416...), o conector da potência ligado à electrónica ter sido alterado: a força que era necessária para tirar o conector do seu alojamento foi diminuída.

Se, ao substituir o módulo de electrónica em aparelhos que tenham sido fabricados antes da alteração, for difícil tirar o conector, corre-se o perigo de a ligação ser danificada. Para não provocar danos, não podem ser usadas **quaisquer** ferramentas, como alicates ou objectos semelhantes.

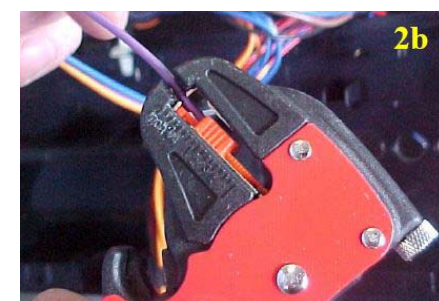
Neste caso, antes de voltar a instalar o novo módulo de electrónica é necessário substituir o conector e os dois terminais de ligação da cablagem.

Use para o efeito o conjunto com o **n.º pç. de repos. 436 188**.

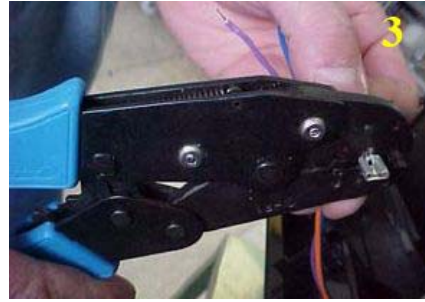
1. Assegure-se de que a ficha de rede do aparelho está retirada.
2. Remova por completo a porta exterior para alcançar um bom acesso.
3. Corte os cabos no máximo 1 cm a seguir ao conector de potência.



4. Tire do revestimento dos cabos só a quantidade que é necessária para a inserção correcta no conector.



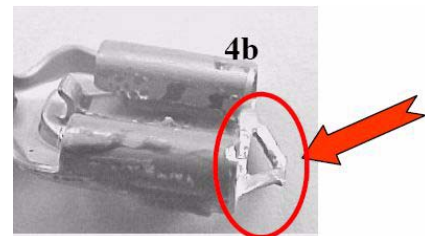
5. Mantenha juntas as cores dos cabos originais e uma os dois terminais de ligação.



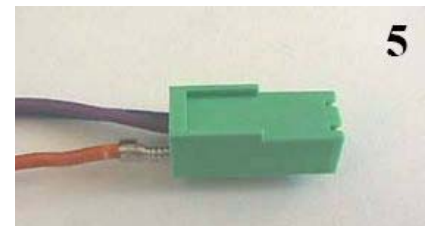
6. Assegure-se de que os cabos estão bem apertados, tal como é mostrado na imagem.



7. Corte eventuais bordas afiadas do novo terminal de ligação, para garantir uma inserção correcta e completa no conector.



8. Insira completamente no conector fornecido no conjunto os terminais de ligação acabados de apertar.  
9. Volte a montar o aparelho, reactive todos os dispositivos de segurança eléctrica e proceda aos testes de funcionamento necessários.



**IMPORTANTE:** A união TEM que ser efectuada com um alicate específico de alta qualidade para garantir uma boa ligação eléctrica, que é necessária devido à carga eléctrica elevada que os terminais de ligação têm que suportar. Este processo não pode ser efectuada com um alicate normal ou uma lâmina. O alicate tem que ser adequado para os terminais de ligação utilizados (ver desenho). A posição de união vai de 1 a 2,5 mm<sup>2</sup>.

