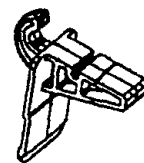
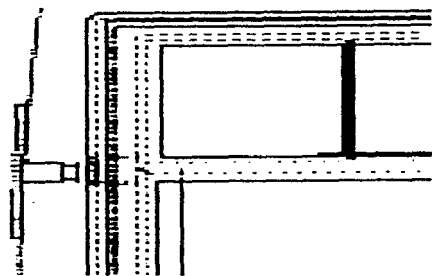


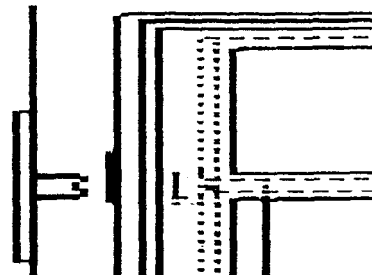
**Kit de conserto do dispositivo de retenção da prateleira de vidro (n.º de pça. de repos. 431141)**



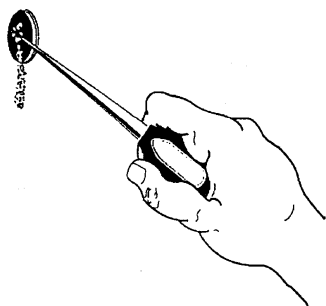
Este kit de conserto pode ser utilizado em 2 casos:



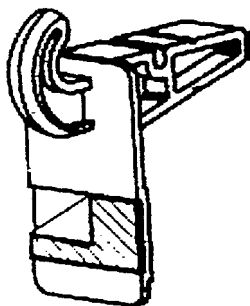
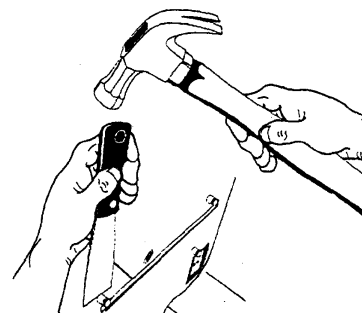
a) dispositivo de retenção quebrado



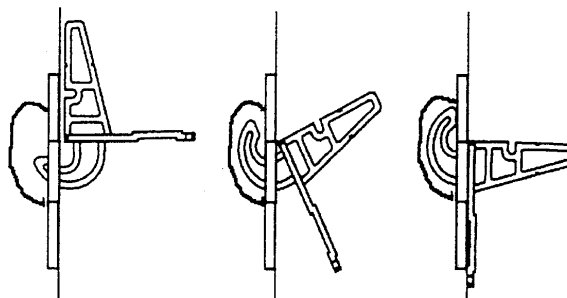
b) distância demasiadamente grande entre as paredes laterais.



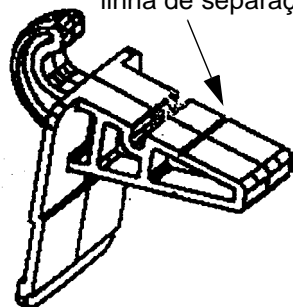
Para a montagem, devem ser removidas todas as peças de montagem localizadas na área inferior. Então deve ser removido o dispositivo de retenção defeituoso ou demasiadamente curto, utilizando-se, para isto, um martelo e um buril ou uma espátula pontiaguda. A seguir, remover - através da abertura surgida - a espuma com uma sovela ou algo parecido de tal forma que o dispositivo de retenção possa ser montado sem problema algum.



Remover a folha de protecção e montar o novo dispositivo de retenção.



linha de separação



Se o dispositivo de retenção estiver quebrado e a distância das paredes internas estiver, no entanto, certa, o novo dispositivo de retenção precisa, então, ser encurtado na linha de separação.

